

# LE PROJET [AUTOUR] DE LA GARE



« La création d'un nouveau quartier autour  
de l'ancienne halle à marchandise revisitée »

## L'AMÉNAGEMENT D'UNE FRICHE FERROVIAIRE POUR CRÉER DEMAIN ...

- ... un quartier d'habitation
- ... un lieu de rencontres, à l'échelle du quartier, de la ville et alentours
- ... une halle et une place publiques pour des usages multiples, de l'individuel au collectif
- ... une nouvelle offre de services et de commerces de proximité
- ... un parking relais, une station Véligo.

UN PORTEUR DE PROJET, UN AMÉNAGEUR, DES PARTENAIRES



# LE PROJET [2022]



« AUCUNE  
MODIFICATION DE LA  
SURFACE CONSTRuite  
ET DES HAUTEURS  
D'IMMEUBLES N'EST  
PRÉVUE. »

## SE LOGER

**290** LOGEMENTS FAMILIAUX  
DONT 35% DE LOGEMENTS LOCATIFS SOCIAUX  
DONT 5% DE LOGEMENTS  
EN BAIL RÉEL SOLIDAIRE (BRS)

- 236 PLACES DE STATIONNEMENT PRIVATIVES POUR LES LOGEMENTS ET LES SERVICES
- 101 PLACES SUR VOIRIE DONT 15 DÉPOSES MINUTES ET 2 PLACES LIVRAISONS



## VIVRE AU QUOTIDIEN

DES COMMERCEs ET SERVICES  
DE PROXIMITÉ CRÈCHE PRIVÉE,  
CABINET MÉDICAL ET LABORATOIRE...

## PROFITER

DES ESPACES PUBLICS RÉNOVÉS  
UNE APPROCHE PAYSAGÈRE RENFORCÉE SUR LES  
PARVIS DE LA GARE, RUE JEAN-PHILIPPE RAMEAU, RUE DE TRIEL  
ET RUE DES VALENCES  
LES AMÉNAGEMENTS D'ESPACES PUBLICS  
DE CONVIVIALITÉ AUTOUR DE LA HALLE REVISITÉ

## VALORISER



UN PATRIMOINE PRÉSERVÉ AVEC  
LA RÉHABILITATION DE L'ANCIENNE  
HALLE FERROVIAIRE

## SE DÉPLACER

UNE OFFRE POUR FACILITER LES MOBILITÉS  
UN PARKING RELAIS DE 170 PLACES  
DES MODES « DOUX » DE DÉPLACEMENT : PARKING VÉLIGO  
LE RÉAMÉNAGEMENT ET LA MISE EN ACCESSIBILITÉ  
DES ABORDS DE LA GARE  
L'ÉLARGISSEMENT DU PONT POUR LA CIRCULATION PIÉTONNE

UN PORTEUR DE PROJET, UN AMÉNAGEUR, DES PARTENAIRES



# CE QUI A [CHANGÉ]

## ÉVOLUTION DES FORMES BÂTIES

Entre 2019 et 2021, la surface construite n'a pas évolué, tandis que les formes urbaines du bâti ont, quant à elles, été modifiées.

2019



2022



\*Attique : Étage au sommet d'une construction, plus étroit que l'étage inférieur.

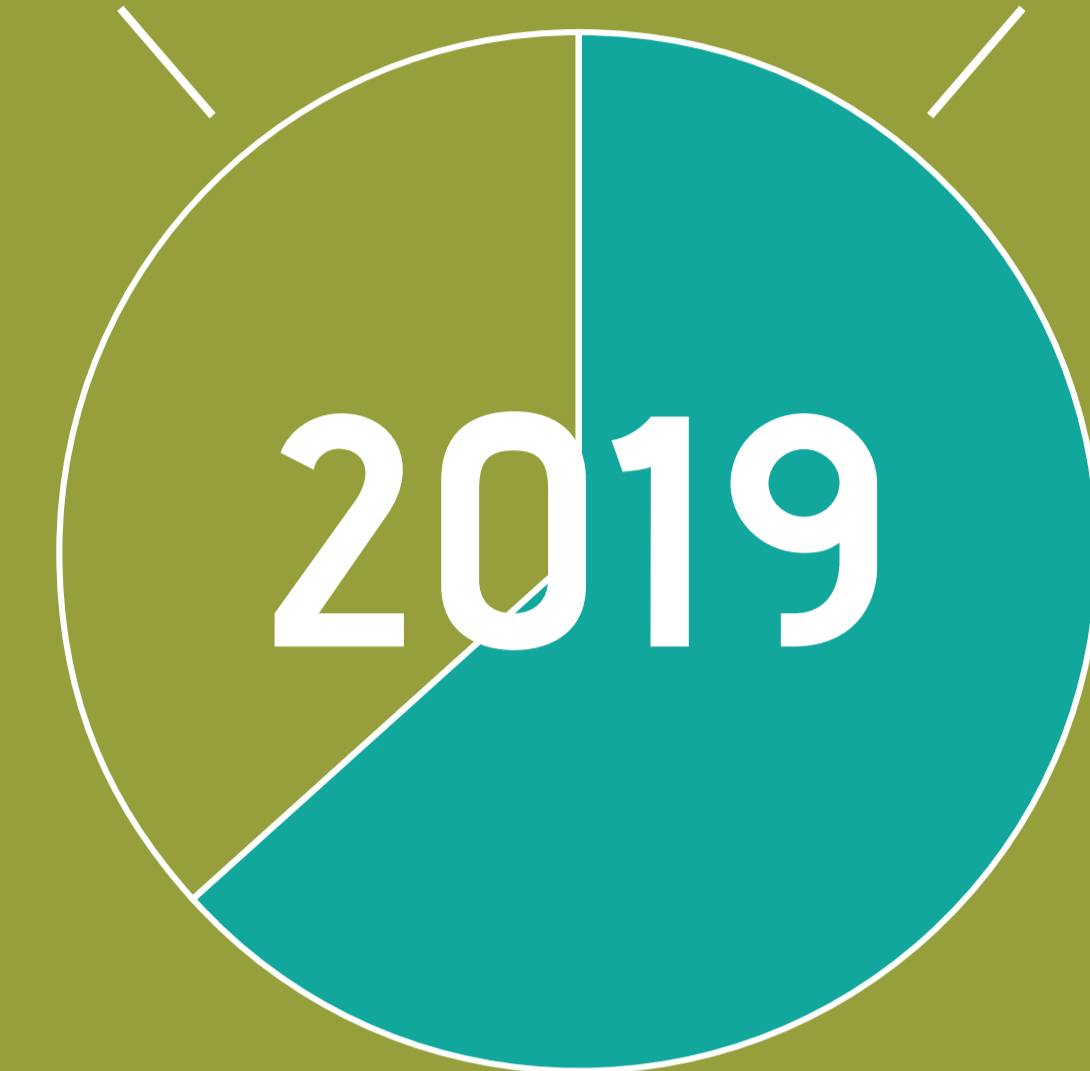
## LA PROGRAMMATION DE LOGEMENTS

LOGEMENTS SOCIAUX

107

LOGEMENTS EN ACCÉSSION LIBRE

183

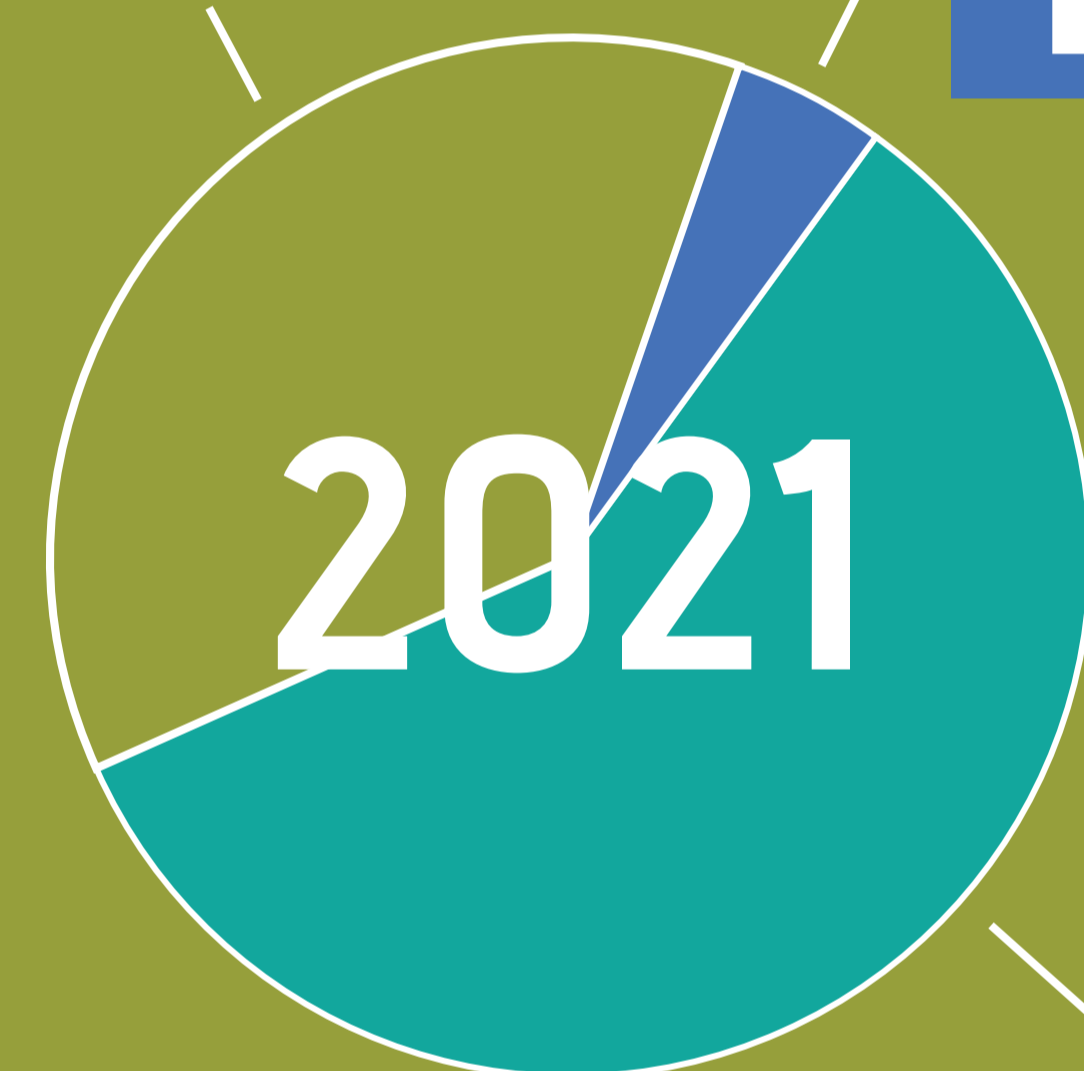


LOGEMENTS SOCIAUX

107

LOGEMENTS EN ACCÉSSION SOCIALE

14



LOGEMENTS EN ACCÉSSION LIBRE

169

### Les +

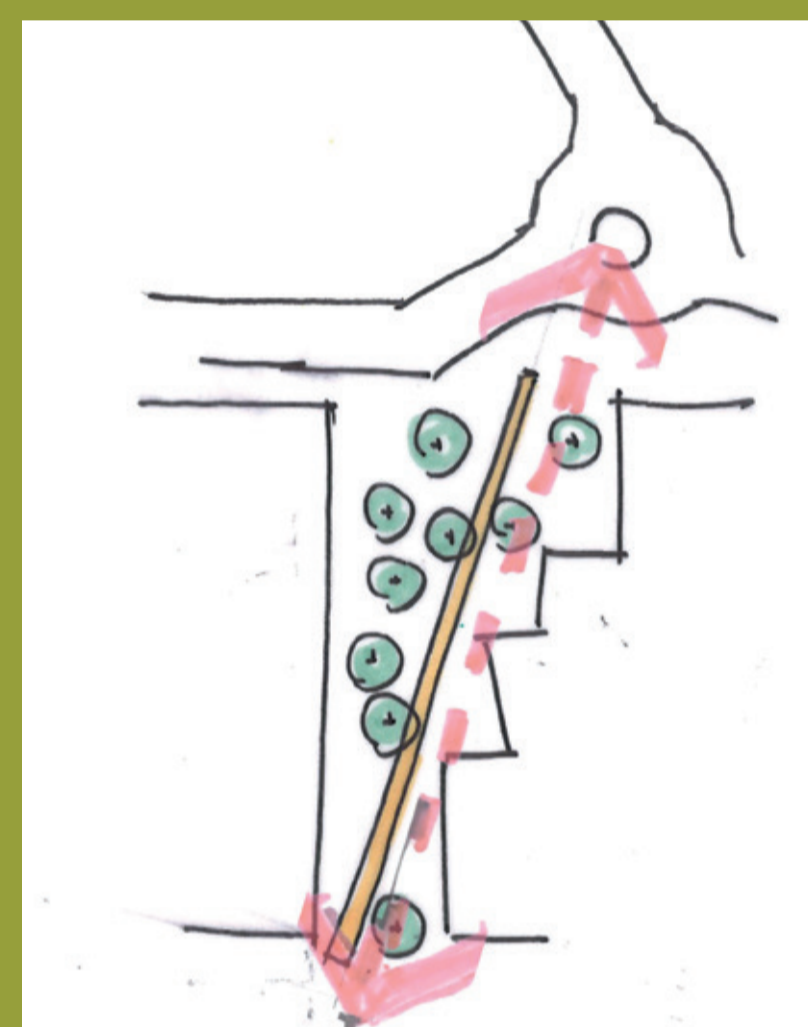
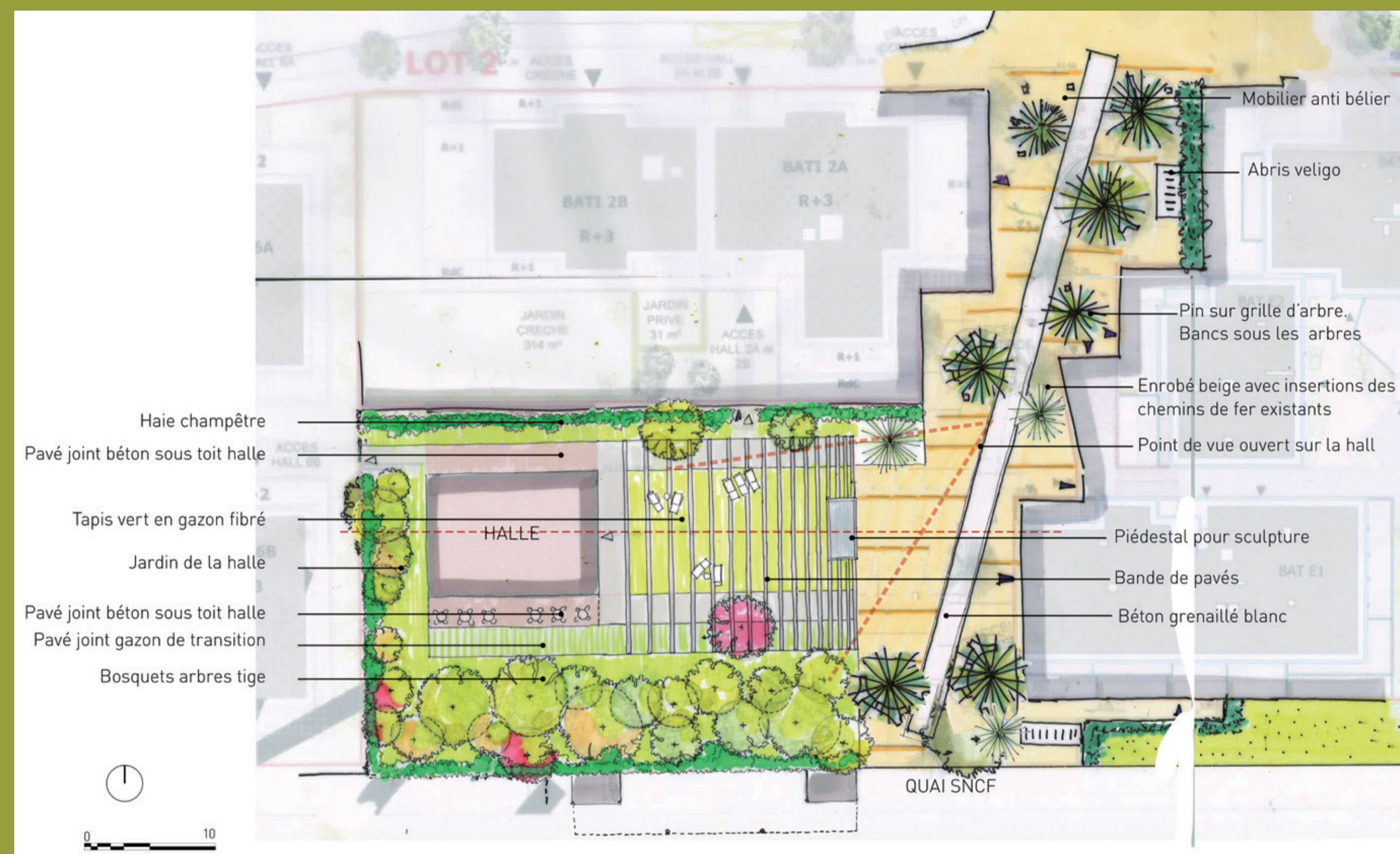
- ▶ 1000 m<sup>2</sup> d'espaces publics supplémentaires
- ▶ un patrimoine requalifié
- ▶ une offre de logements diversifiée

UN PORTEUR DE PROJET, UN AMÉNAGEUR, DES PARTENAIRES

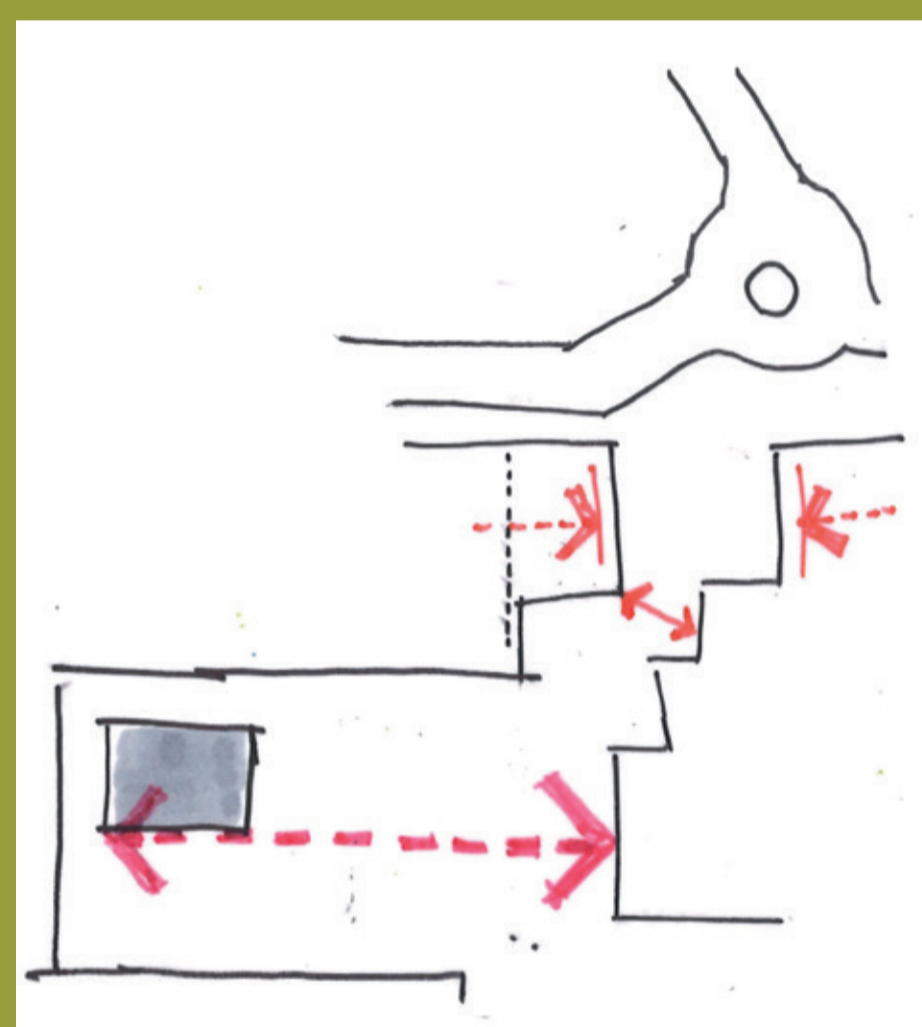


# CE QUI A [CHANGÉ]

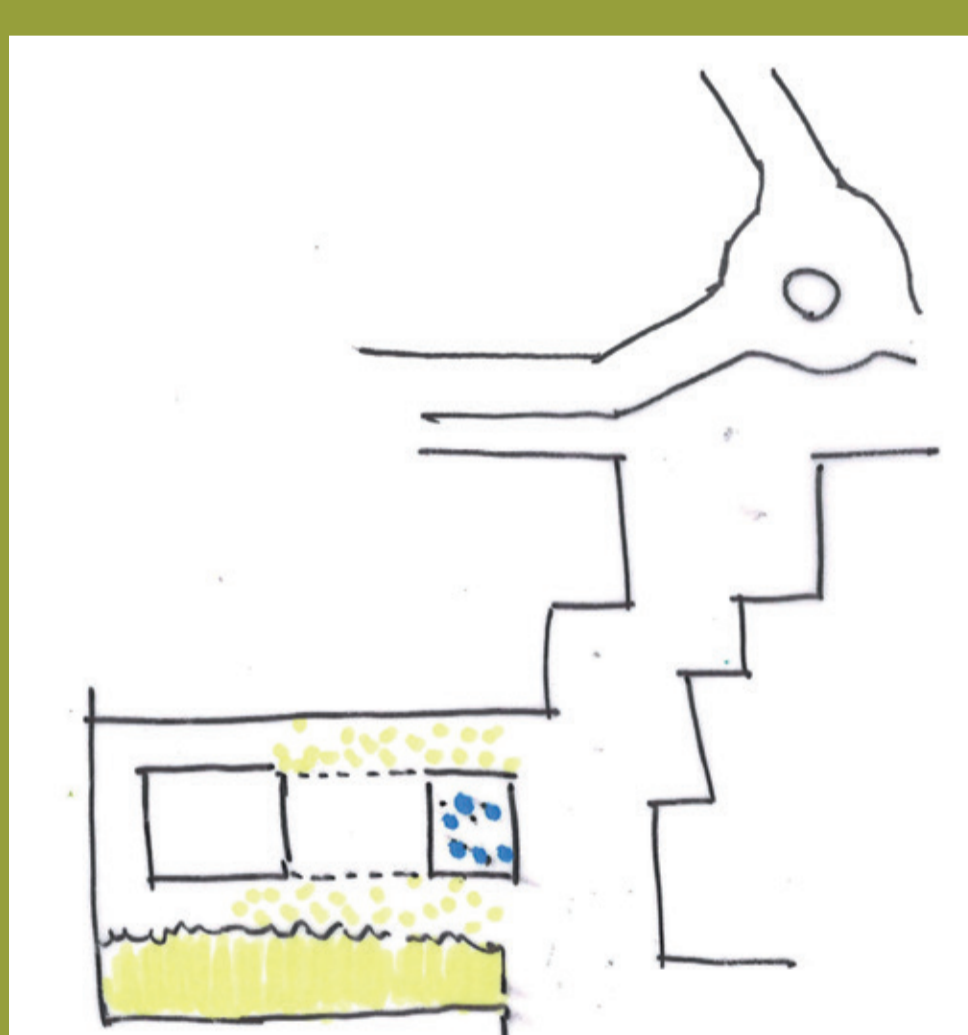
## LES AMÉNAGEMENTS DES ESPACES PUBLICS



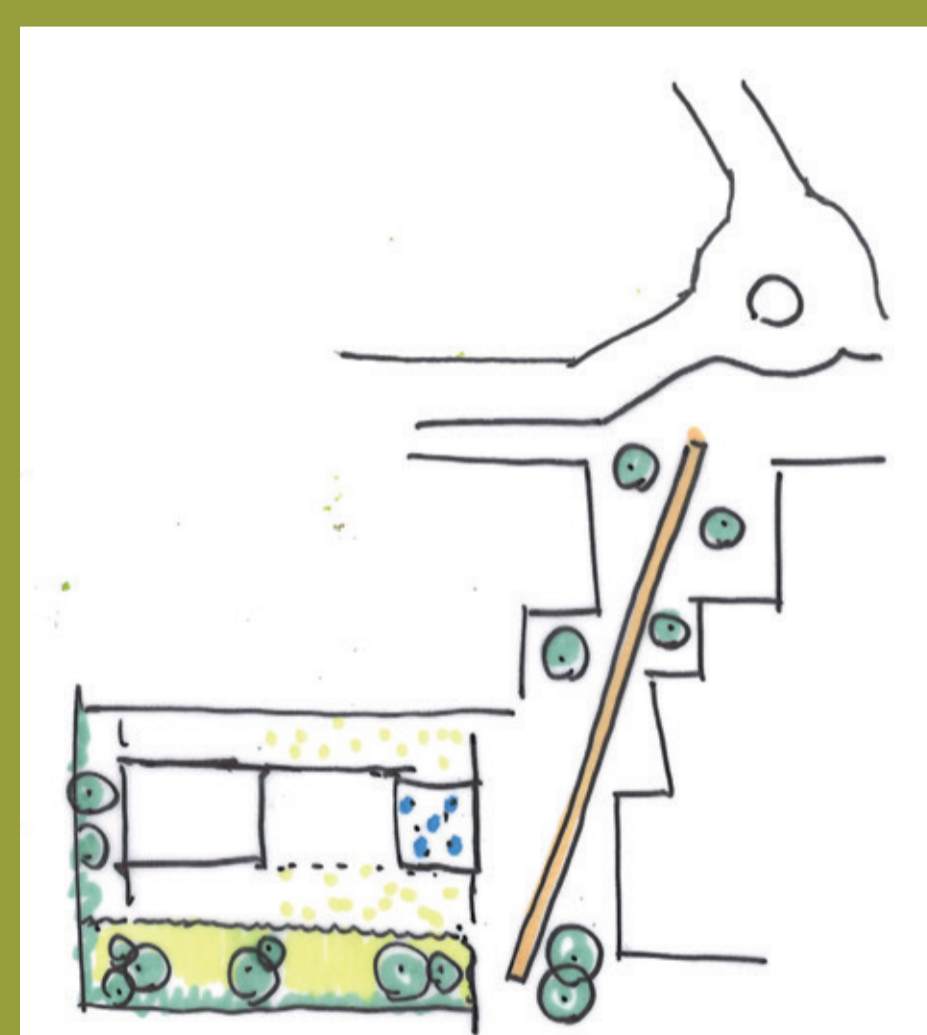
**1**  
Des plantations renforcées sur le cheminement principal



**2**  
Un « pincement » à l'entrée de la place et un élargissement des espaces publics le long de la voie ferrée

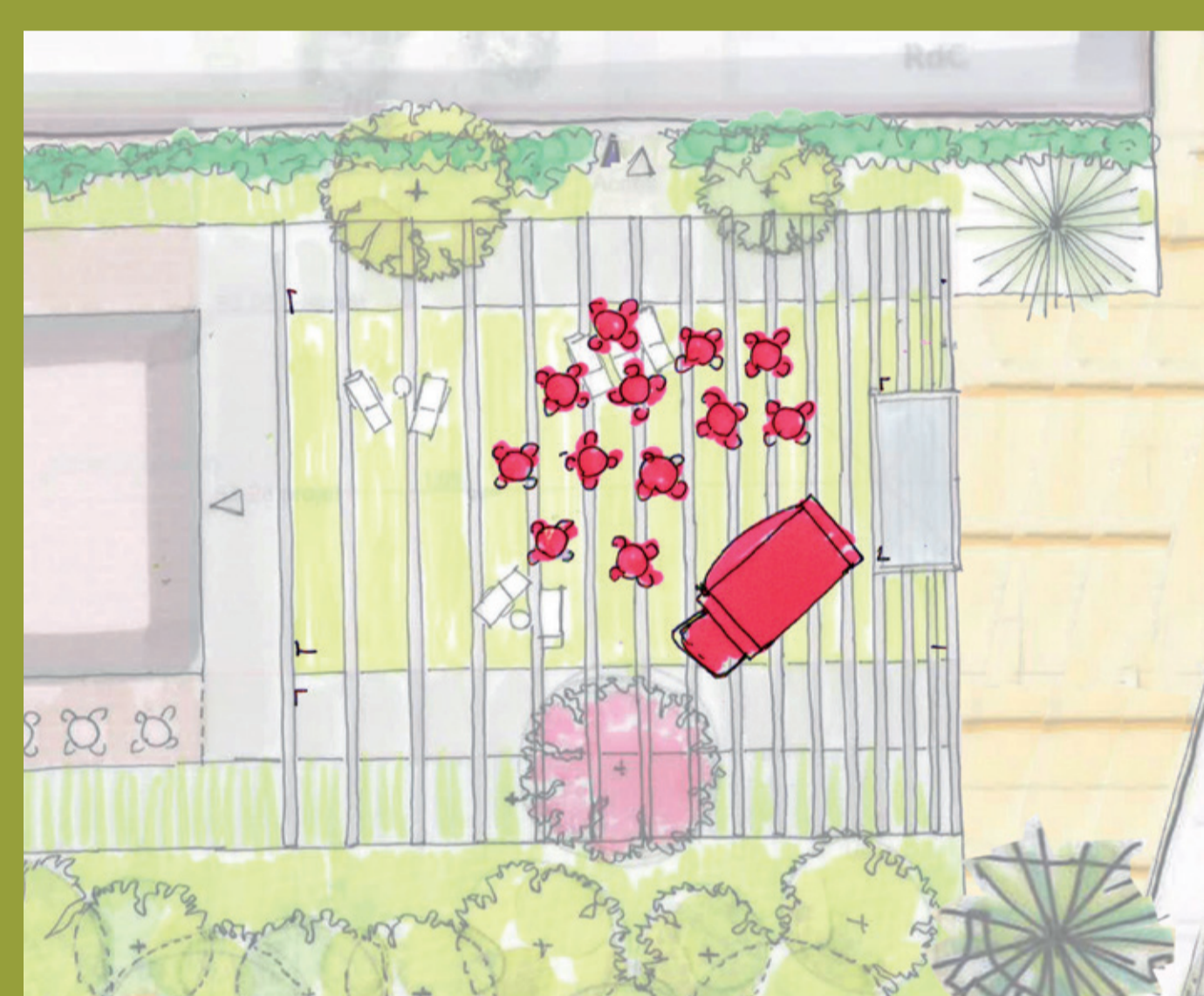
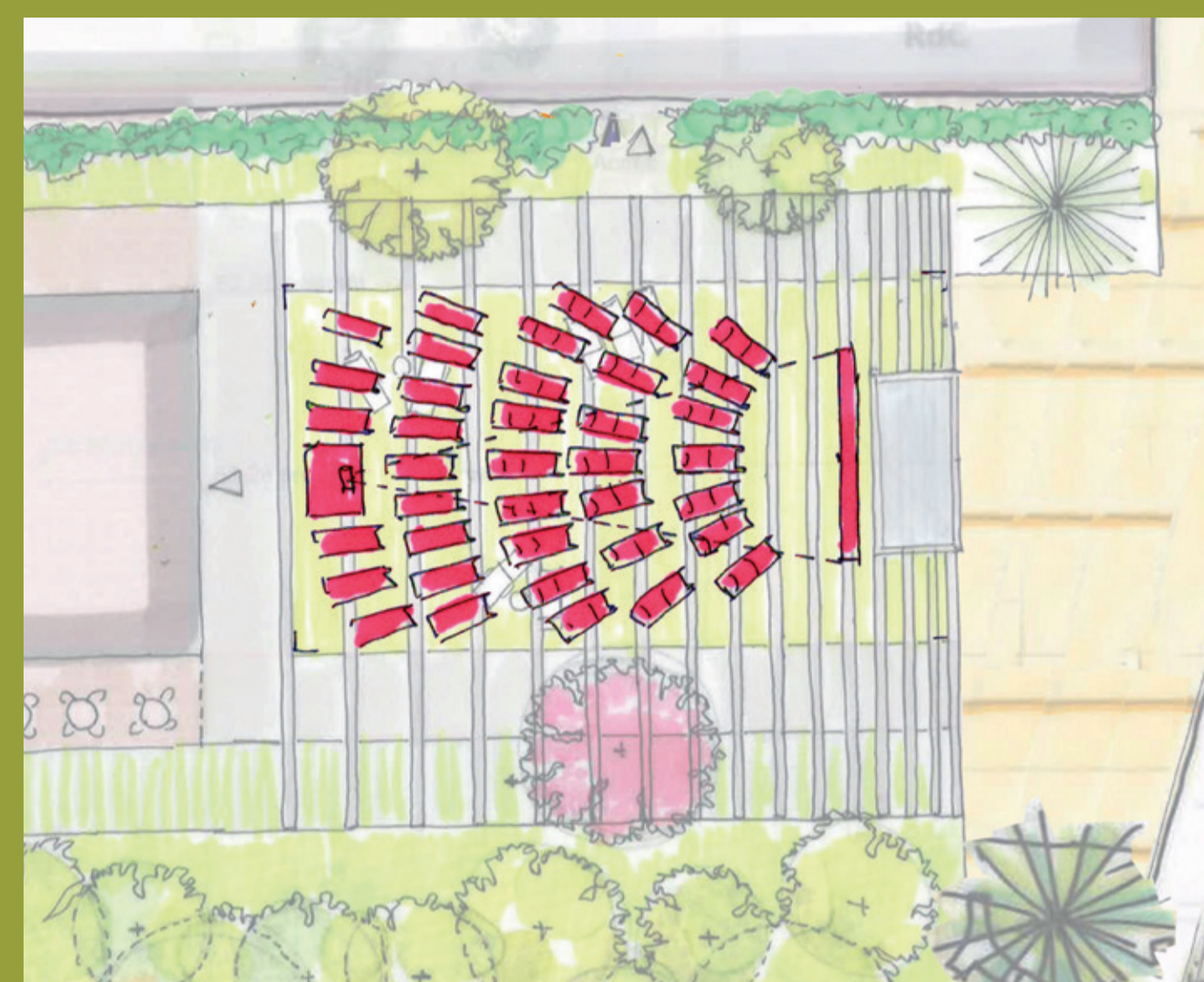


**3**  
La création d'une placette, à proximité des flux de la gare, qui peut accueillir divers événements



**4**  
Un renforcement du végétal par des bosquets d'arbres feuillus dans la partie sud et par des pins à houppier remonté sur le parvis

## UNE PLACETTE DEVANT LA HALLE



Devant la Halle, les 200 m<sup>2</sup> de la placette permettront l'accueil d'évènements ponctuels : installation de foodtrucks, concerts, expositions, etc.

### LA NATURE DES VÉGÉTAUX

Une attention particulière est portée au choix des végétaux pour garantir une cohérence avec l'environnement proche, tout en assurant un entretien économe et un besoin en eau maîtrisé. Les espèces végétales sont sélectionnées pour leur adaptation aux conditions locales, leur résistance, leur pérennité, et leur disponibilité dans les pépinières de proximité.

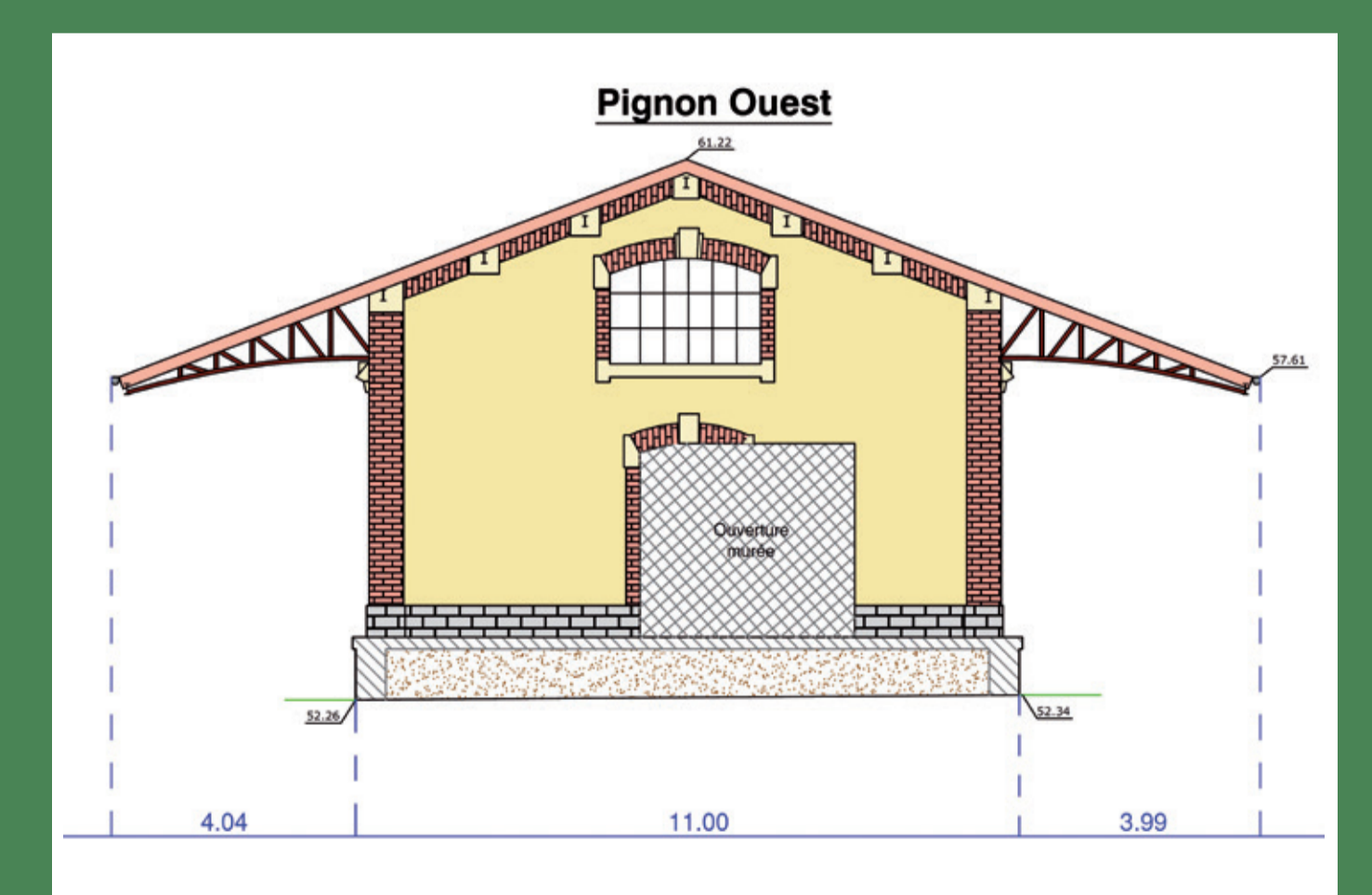
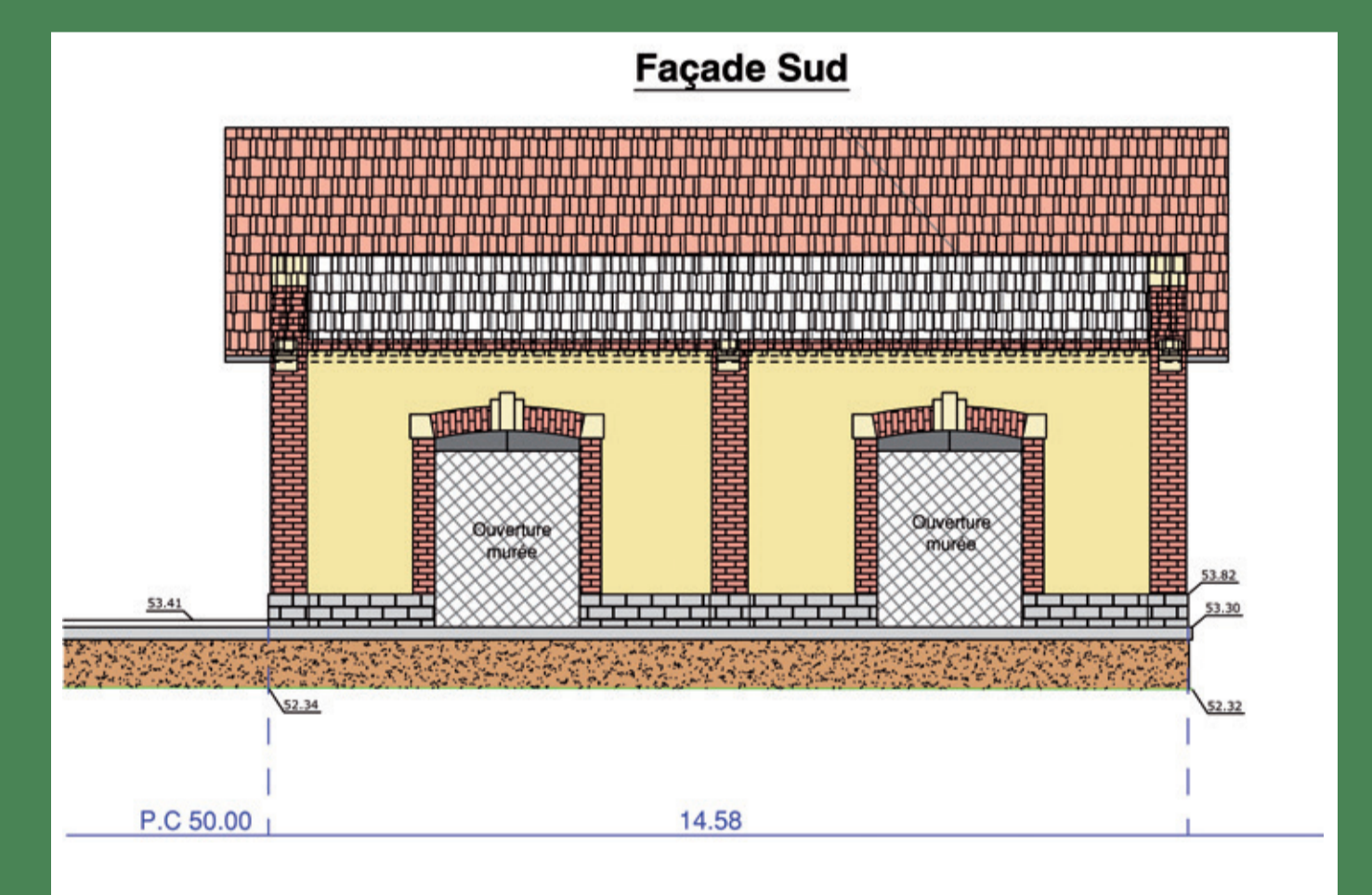
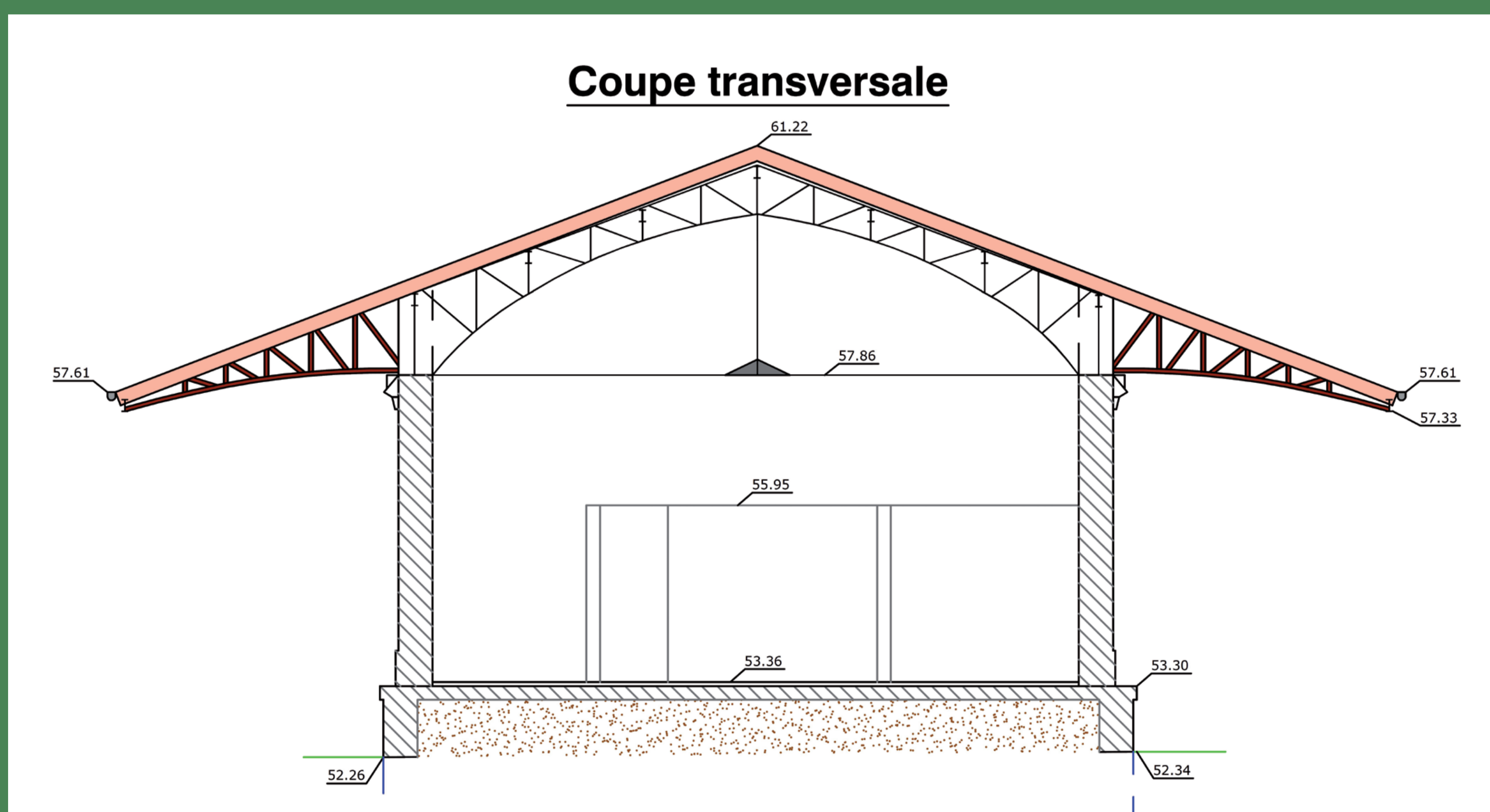
UN PORTEUR DE PROJET, UN AMÉNAGEUR, DES PARTENAIRES



# UNE SECONDE VIE POUR LA [HALLE]



L'évolution principale du projet consiste en la préservation de l'ancienne Halle ferroviaire à marchandises. En même temps que la réhabilitation du bâtiment, élément de patrimoine à part entière, il s'agit de donner une seconde vie à ce site emblématique du quartier. Pour ce, plusieurs fonctionnalités sont aujourd'hui à l'étude. Parmi les activités envisagées au sein du bâtiment (ouvert ou fermé) : médiathèque café-restaurant-culture ; espace de bureaux ; espace culturel et de loisirs etc.



UN PORTEUR DE PROJET, UN AMÉNAGEUR, DES PARTENAIRES



# LA [HALLE] PARTAGEZ VOS IDÉES AVEC NOUS



« Et vous, que feriez-vous  
de cette halle ?  
Exprimez vos idées grâce  
aux Post-it mis à disposition. »

UN PORTEUR DE PROJET, UN AMÉNAGEUR, DES PARTENAIRES



# LE [PROJET] PARTAGEZ VOS IDÉES AVEC NOUS

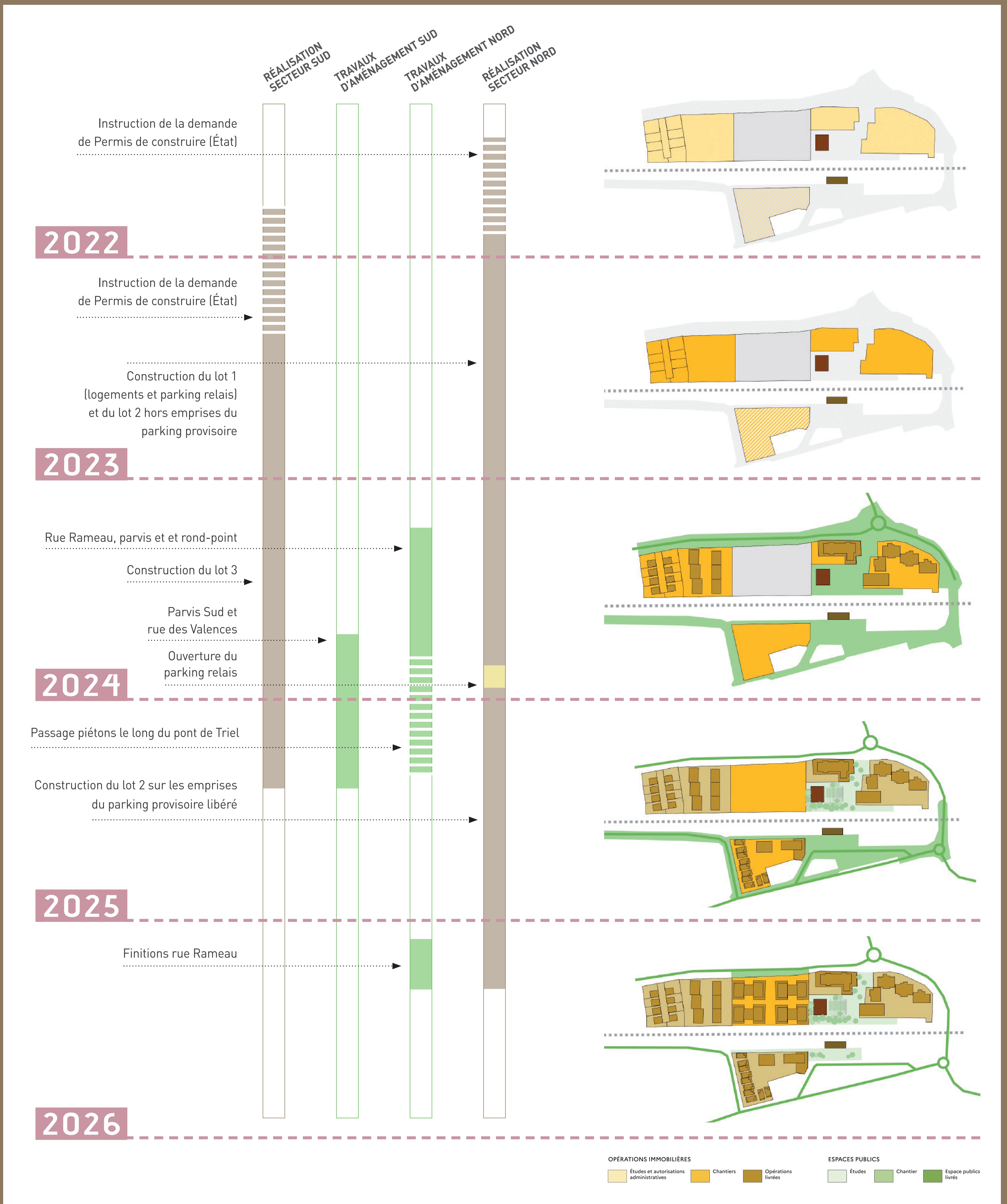


Quelles améliorations  
proposeriez-vous sur le projet ?  
« Exprimez vos idées et remarques  
grâce aux Post-it mis à disposition. »

UN PORTEUR DE PROJET, UN AMÉNAGEUR, DES PARTENAIRES



# LE [CALENDRIER]



UN PORTEUR DE PROJET, UN AMÉNAGEUR, DES PARTENAIRES

