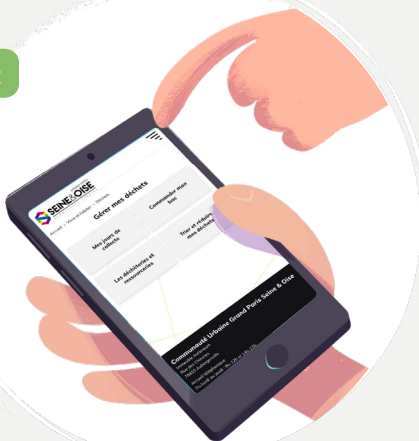




VOUS SOUHAITEZ EN SAVOIR PLUS ?

Connectez-vous à gpseo.fr et retrouvez :

- votre **calendrier de collectes 2024** personnalisé à votre adresse et imprimable ;
- les **points d'apports volontaires** et les **déchèteries** les plus proches de chez vous ;
- vos **démarches en ligne** (demande de bac, accès en déchèterie...);
- les **bonnes pratiques** pour gérer correctement vos déchets.



INFOS DÉCHETS

01 30 33 90 00
Lundi au Vendredi de
9h > 12h et 14h > 17h

* **Attention, de nouvelles modalités de collecte entreront en vigueur au 1^{er} octobre 2024.**

RAPPEL



TOUS LES PAPIERS

AUJOURD'HUI,
100 % DES
EMBALLAGES
SE TRIENT



EMBALLAGES CARTONS
& BRIQUES ALIMENTAIRES



EMBALLAGES EN PLASTIQUE



EMBALLAGES EN MÉTAL

+ LES NOUVEAUX ARRIVANTS !

EMBALLAGES PLASTIQUES



TUBES, POTS, BOÎTES, GOBELETS

EMBALLAGES MÉTALLIQUES



BOUCHONS, CAPSULES & COUVERCLES



TOUTES LES BARQUETTES



TOUS LES SACHETS & TUBES



SACS, SACHETS, FILMS



TOUS LES AUTRES PETITS MÉTAUX

À DÉPOSER EN VRAC, NON EMBOÎTÉS, BIEN VIDÉS & NON LAVÉS.

Ne pas jeter sur la voie publique @ Caribara Communication 2024

LES BIODÉCHETS AU 1^{ER} JANVIER 2024

La loi relative à la lutte contre le gaspillage et l'économie circulaire applicable au 1^{er} janvier 2024 demande que soit donnée **la possibilité aux usagers, sans contraintes, de trier à la source leurs biodéchets.**



DÉCHETS ALIMENTAIRES
ET VÉGÉTAUX



En 2024 : GPS&O mettra à disposition **6000 nouveaux composteurs**, pour l'habitat pavillonnaire.

Réservation et consultation du guide du compostage en ligne sur gpseo.fr



11 DÉCHÈTERIES

Vous avez accès à l'ensemble des 11 déchèteries du territoire. Pour connaître la plus proche de chez vous, rdv sur gpseo.fr

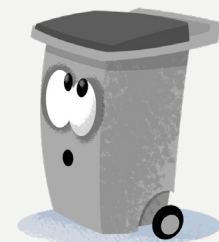
CALENDRIER DES COLLECTES 1^{ER} JANVIER > 30 SEPTEMBRE 2024 ANDRÉSY

VALABLE
9
Mois*



RAPPEL : 100 % DES EMBALLAGES SE TRIENT

QUAND SORTIR MES BACS ET ENCOMBRANTS ?



Pour les collectes qui ont lieu le matin et pour les encombrants

> les sortir la veille au soir.

Pour les collectes qui ont lieu l'après-midi

> les sortir le matin avant midi.



HABITAT COLLECTIF

ORDURES MÉNAGÈRES :

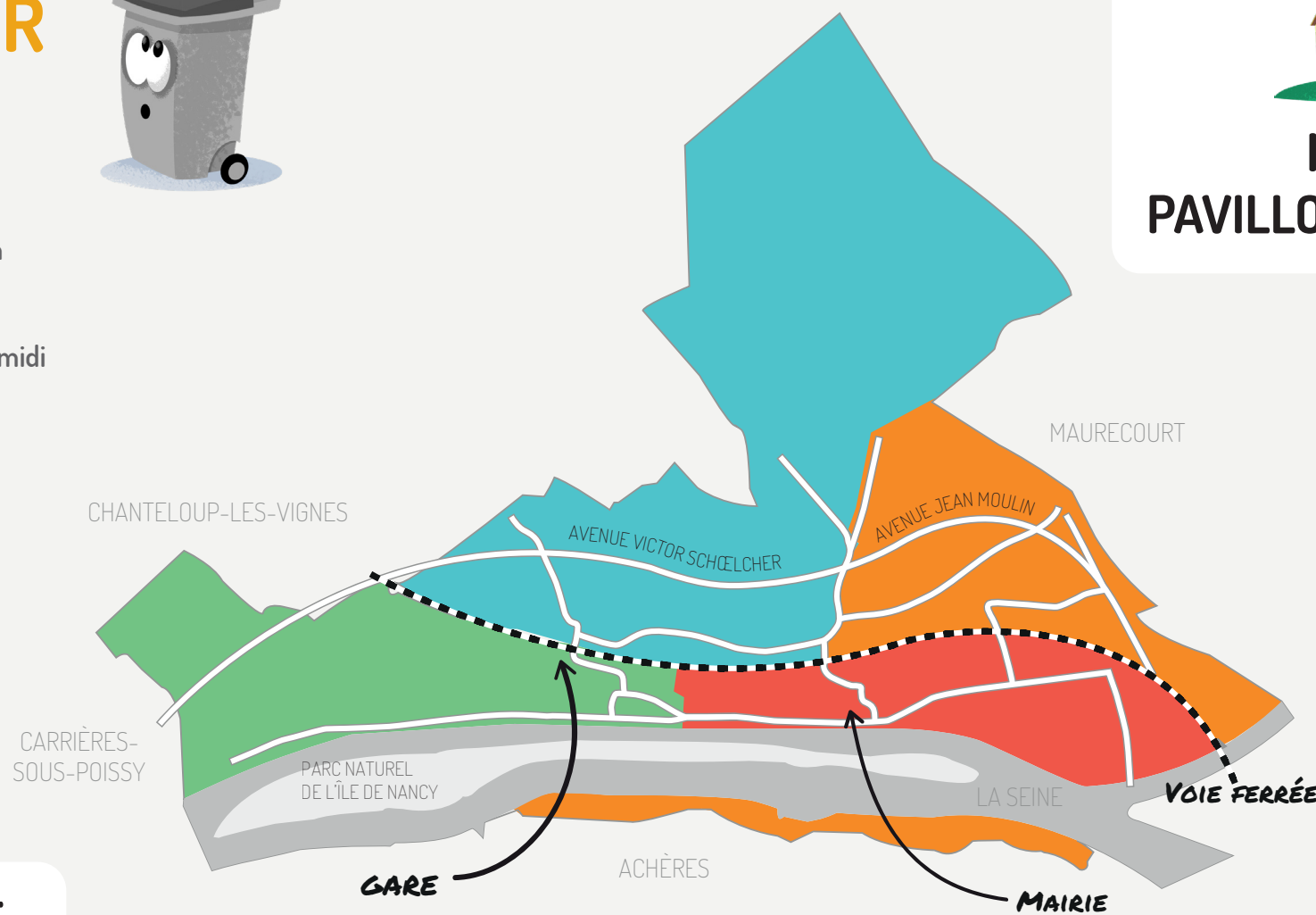
SECTEUR ORANGE **SECTEUR BLEU** Mardi après-midi et samedi après-midi

SECTEUR VERT **SECTEUR ROUGE** Lundi après-midi et jeudi après-midi

EMBALLAGES RECYCLABLES : Lundi matin

VERRE : Jeudi après-midi

ENCOMBRANTS : 3 janvier, 7 février, 6 mars, 3 avril, 1^{er} mai, 5 juin, 3 juillet, 7 août, 4 septembre



HABITAT PAVILLONNAIRE

Pour plus de précisions sur votre localisation, rendez-vous sur www.gpseo.fr



SECTEUR BLEU

ORDURES MÉNAGÈRES : Mardi après-midi
EMBALLAGES RECYCLABLES : Lundi matin, toutes les 2 semaines à partir du 8 janvier (semaines paires)
VERRE : Jeudi après-midi
DÉCHETS VÉGÉTAUX : Samedi matin toutes les 2 semaines (semaines impaires) du 16 mars au 6 juillet et du 31 août au 28 septembre
ENCOMBRANTS : 5 février, 1^{er} avril, 6 mai, 3 juin, 2 septembre

SECTEUR ORANGE

ORDURES MÉNAGÈRES : Mardi après-midi
EMBALLAGES RECYCLABLES : Lundi matin, toutes les 2 semaines à partir du 8 janvier (semaines paires)
VERRE : Jeudi après-midi
DÉCHETS VÉGÉTAUX : Samedi matin toutes les 2 semaines (semaines impaires) du 16 mars au 6 juillet et du 31 août au 28 septembre
ENCOMBRANTS : 19 février, 15 avril, 20 mai, 17 juin, 16 septembre

SECTEUR ROUGE

ORDURES MÉNAGÈRES : Lundi après-midi
EMBALLAGES RECYCLABLES : Lundi matin, toutes les 2 semaines à partir du 1^{er} janvier (semaines impaires)
VERRE : Jeudi après-midi
DÉCHETS VÉGÉTAUX : Samedi matin toutes les 2 semaines (semaines paires) du 9 mars au 29 juin et du 24 août au 21 septembre
ENCOMBRANTS : 26 février, 22 avril, 27 mai, 24 juin, 23 septembre

SECTEUR VERT

ORDURES MÉNAGÈRES : Lundi après-midi
EMBALLAGES RECYCLABLES : Lundi matin, toutes les 2 semaines à partir du 1^{er} janvier (semaines impaires)
VERRE : Jeudi après-midi
DÉCHETS VÉGÉTAUX : Samedi matin toutes les 2 semaines (semaines paires) du 9 mars au 29 juin et du 24 août au 21 septembre
ENCOMBRANTS : 12 février, 8 avril, 13 mai, 10 juin, 9 septembre

COMMENT PRÉSENTER CORRECTEMENT MES DÉCHETS À LA COLLECTE ?



COLLECTE EN PORTE À PORTE

Ne rien déposer à côté des bacs

BONNES PRATIQUES

Dans le bac gris dans des sacs fermés.

Dans le bac jaune, en vrac, sans sac. Les cartons doivent être pliés/découpés.

1 bac de 240L par collecte ou 3 sacs et 2 fagots correctement ficelés (1 mètre)

Habitat pavillonnaire : 1m³ par foyer et par collecte / **Habitat collectif :** vous renseigner auprès de votre gestionnaire.

INTERDIT

Déchets dangereux de type bouteille de gaz, hélium

Cartons mouillés

Souches, terre, cailloux, pots de fleurs (plastique ou céramique)

Electroménager, gravats, miroir/vitre, textile, déchets dangereux, bouteille de gaz, pneus

Points de collectes sur gpseo.fr, onglet Déchets.

COLLECTE EN POINT D'APPORT VOLONTAIRE

Ne rien déposer à côté des bornes

BONNES PRATIQUES

En sacs fermés

En vrac, sans sac. Cartons pliés, coupés, afin de ne pas boucher les ouvertures.

En vrac, sans sac.

INTERDIT

Sacs de + de 50 litres

Cartons mouillés

Vaisselle, vitres ou céramique

