

LE PROJET [AUTOUR] DE LA GARE



« La création d'un nouveau quartier autour
de l'ancienne halle à marchandise revisitée »

L'AMÉNAGEMENT D'UNE FRICHE FERROVIAIRE POUR CRÉER DEMAIN ...

- ... un quartier d'habitation
- ... un lieu de rencontres, à l'échelle du quartier, de la ville et alentours
- ... une halle et une place publiques pour des usages multiples, de l'individuel au collectif
- ... une nouvelle offre de services et de commerces de proximité
- ... un parking relais, une station Véligo.

UN PORTEUR DE PROJET, UN AMÉNAGEUR, DES PARTENAIRES



LE PROJET [2022]



« AUCUNE MODIFICATION DE LA SURFACE CONSTRuite ET DES HAUTEURS D'IMMEUBLES N'EST PRÉVUE. »

SE LOGER

290 LOGEMENTS FAMILIAUX
DONT 35% DE LOGEMENTS LOCATIFS SOCIAUX
▶ DONT 5% DE LOGEMENTS EN BAIL RÉEL SOLIDAIRE (BRS)

- ▶ 236 PLACES DE STATIONNEMENT PRIVATIVES POUR LES LOGEMENTS ET LES SERVICES
- ▶ 101 PLACES SUR VOIRIE DONT 15 DÉPOSES MINUTES ET 2 PLACES LIVRAISONS



VIVRE AU QUOTIDIEN

DES COMMERCES ET SERVICES DE PROXIMITÉ CRÈCHE PRIVÉE, CABINET MÉDICAL ET LABORATOIRE...

PROFITER

- DES ESPACES PUBLICS RÉNOVÉS
- ▶ UNE APPROCHE PAYSAGÈRE RENFORCÉE SUR LES PARVIS DE LA GARE, RUE JEAN-PHILIPPE RAMEAU, RUE DE TRIEL ET RUE DES VALENCES
 - ▶ LES AMÉNAGEMENTS D'ESPACES PUBLICS DE CONVIVIALITÉ AUTOUR DE LA HALLE REVISITÉ

VALORISER



UN PATRIMOINE PRÉSERVÉ AVEC LA RÉHABILITATION DE L'ANCIENNE HALLE FERROVIAIRE

SE DÉPLACER

- UNE OFFRE POUR FACILITER LES MOBILITÉS
- ▶ UN PARKING RELAIS DE 170 PLACES
 - ▶ DES MODES « DOUX » DE DÉPLACEMENT : PARKING VÉLIGO
 - ▶ LE RÉAMÉNAGEMENT ET LA MISE EN ACCESSIBILITÉ DES ABORDS DE LA GARE
 - ▶ L'ÉLARGISSEMENT DU PONT POUR LA CIRCULATION PIÉTONNE

UN PORTEUR DE PROJET, UN AMÉNAGEUR, DES PARTENAIRES



CE QUI A [CHANGÉ]

ÉVOLUTION DES FORMES BÂTIES

Entre 2019 et 2021, la surface construite n'a pas évolué, tandis que les formes urbaines du bâti ont, quant à elles, été modifiées.

2019



2022



*Attique : Étage au sommet d'une construction, plus étroit que l'étage inférieur.

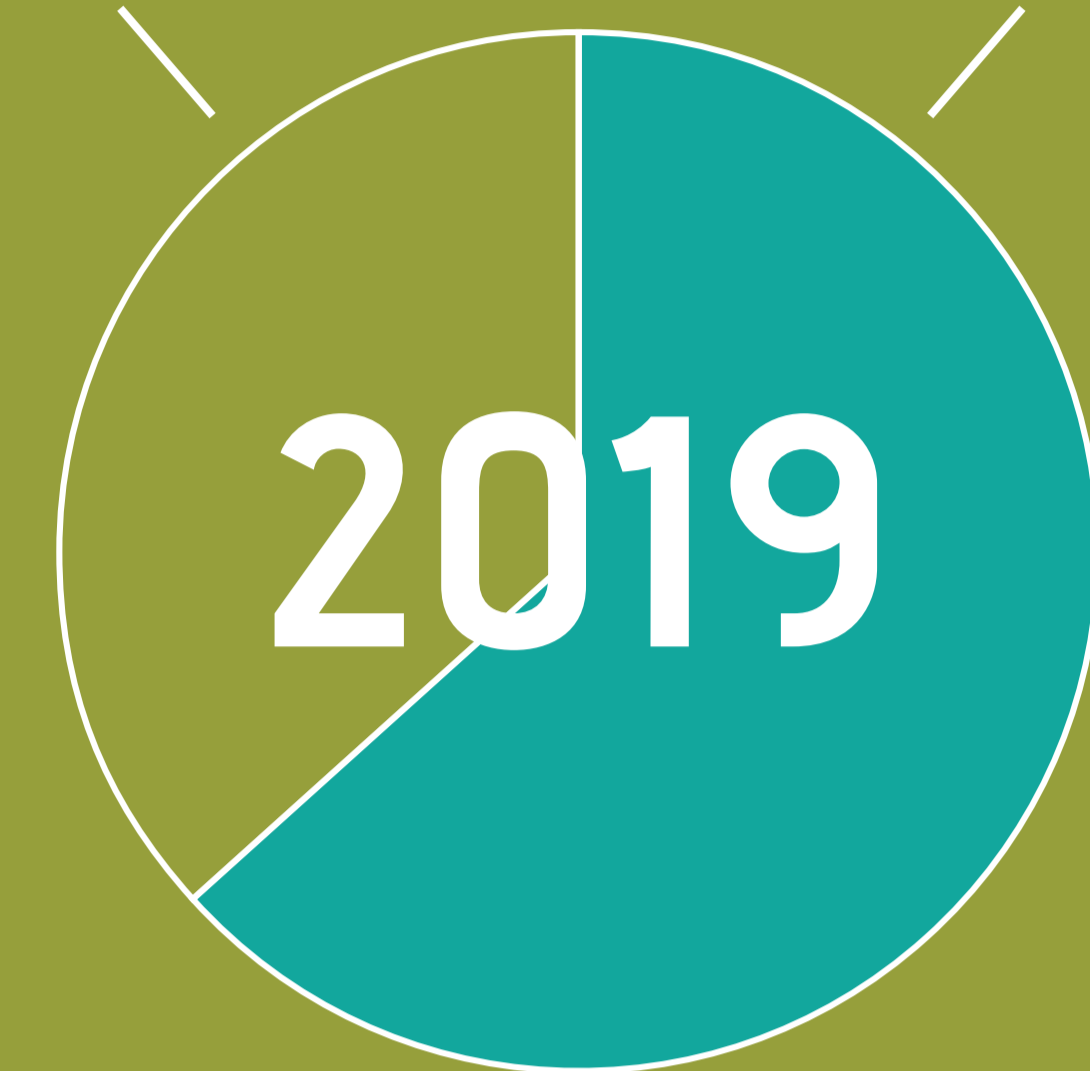
LA PROGRAMMATION DE LOGEMENTS

LOGEMENTS SOCIAUX

107

LOGEMENTS EN ACCÉSSION LIBRE

183

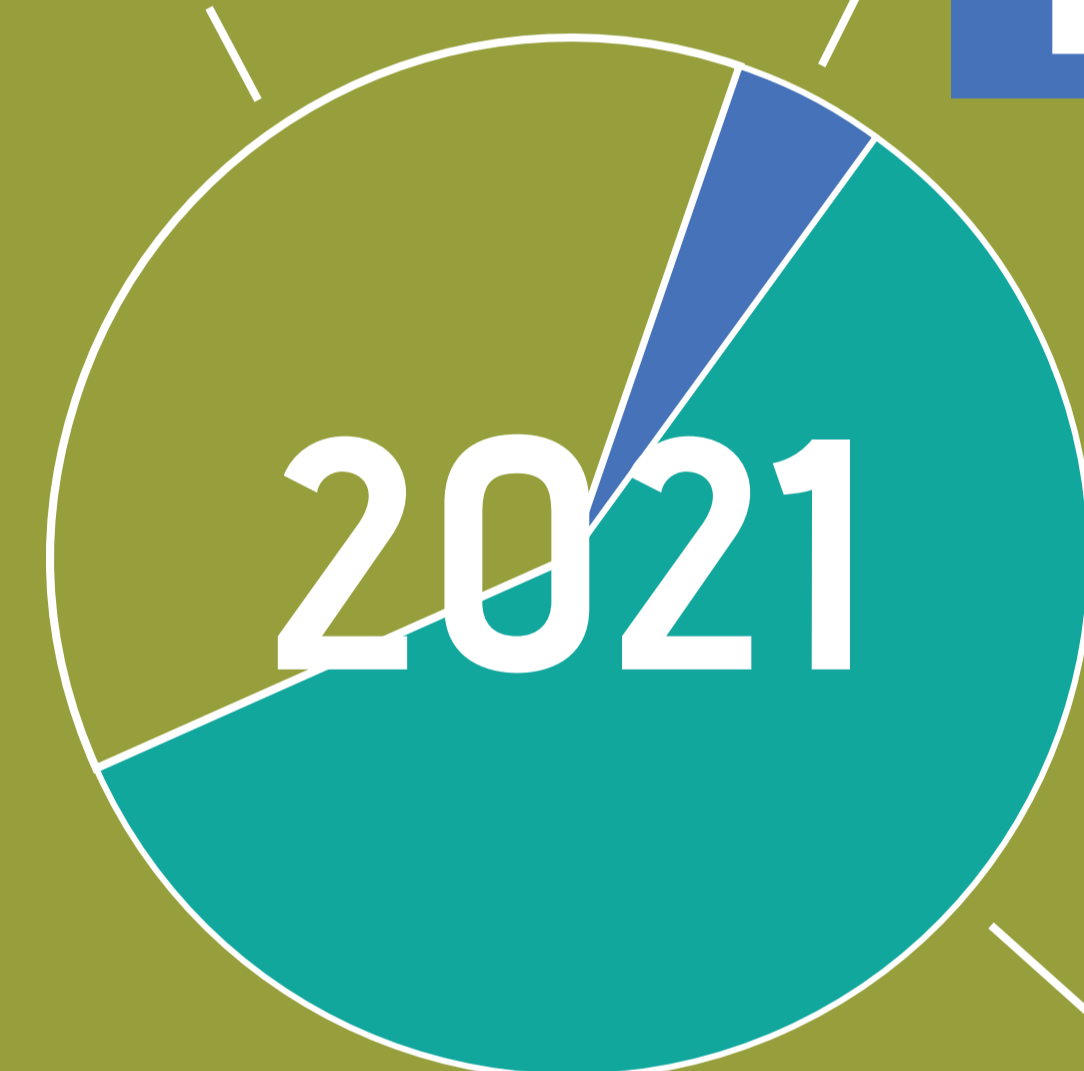


LOGEMENTS SOCIAUX

107

LOGEMENTS EN ACCÉSSION SOCIALE

14



LOGEMENTS EN ACCÉSSION LIBRE

169

Les +

- ▶ 1000 m² d'espaces publics supplémentaires
- ▶ un patrimoine requalifié
- ▶ une offre de logements diversifiée

UN PORTEUR DE PROJET, UN AMÉNAGEUR, DES PARTENAIRES

ANDRÉSY
en Yvelines

CITALLIOS
PROXIMITÉ & EXPERTISES

GRAND PARIS
SEINE
OISE

inter
construction

DEMATHIEU
BARD
IMMOBILIER

epf
ILE-DE-FRANCE

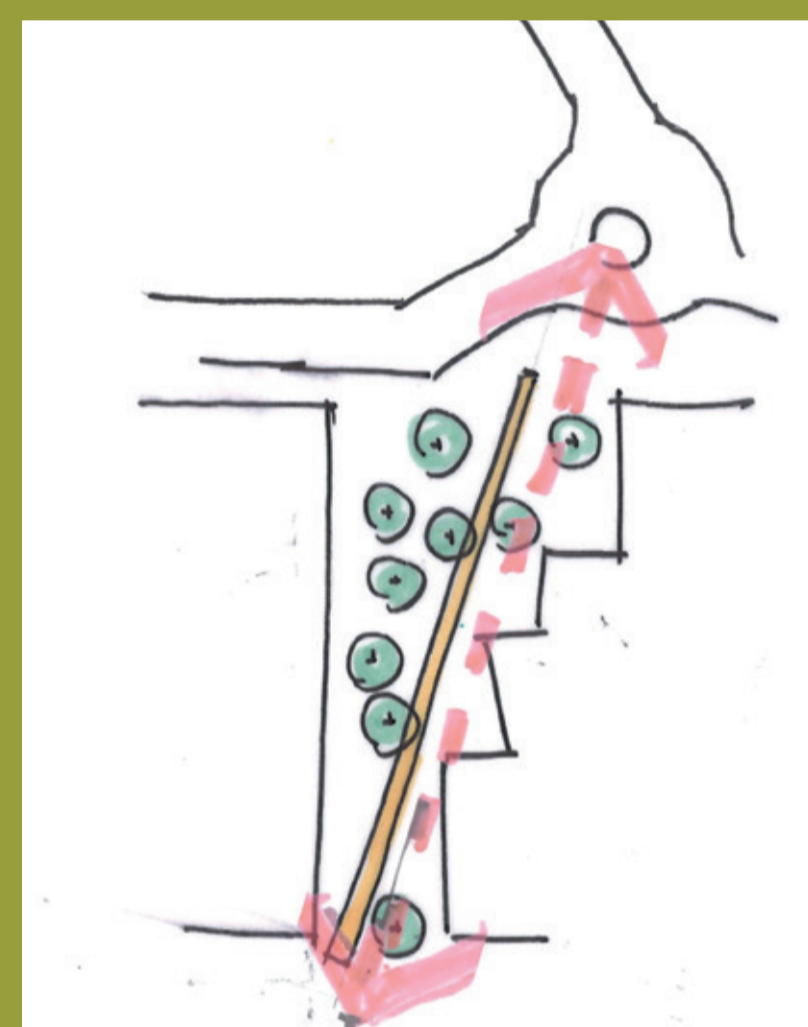
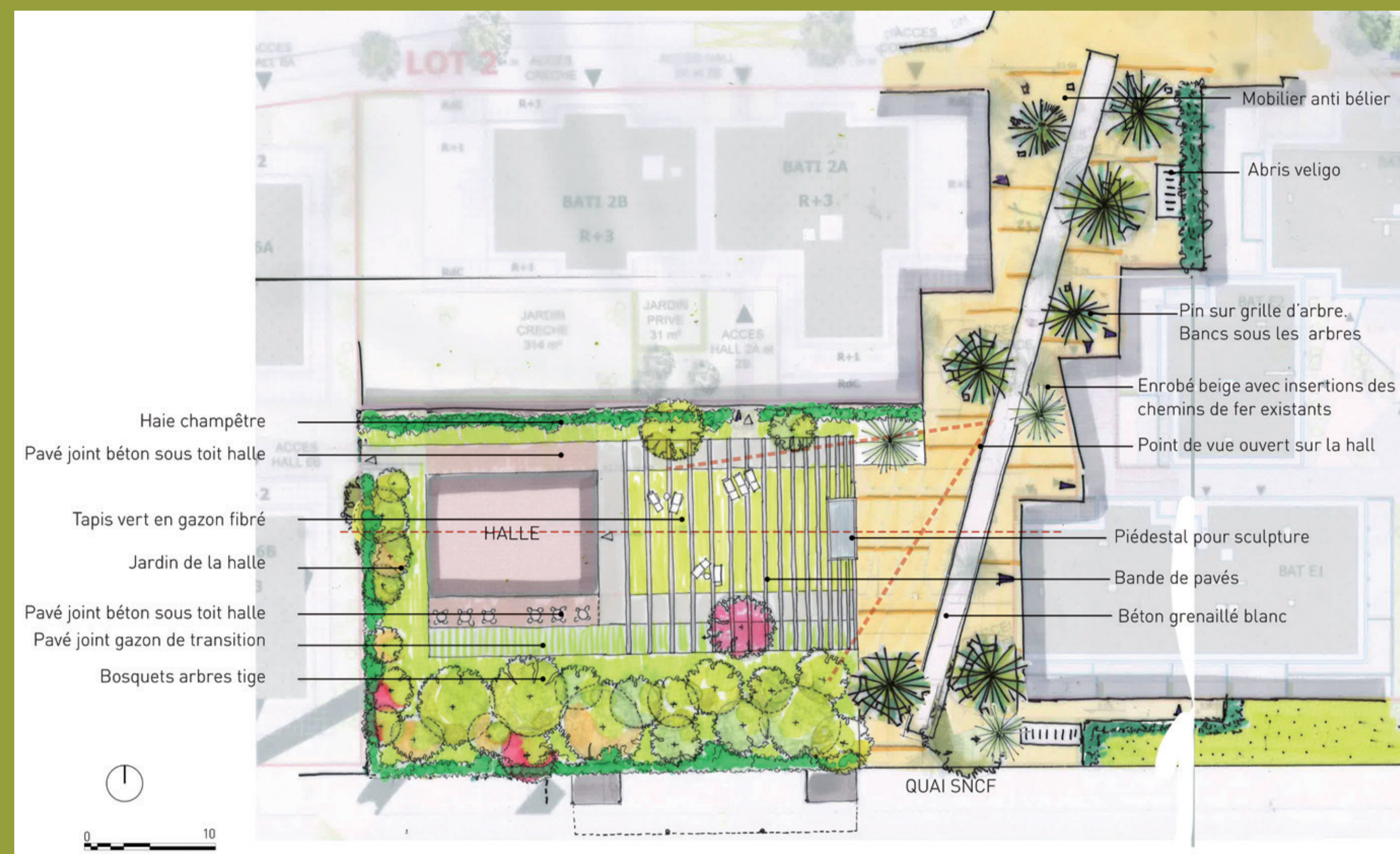
GRAND PARIS
SEINE
OISE

Land'Act
paysage / urbanisme / écologie

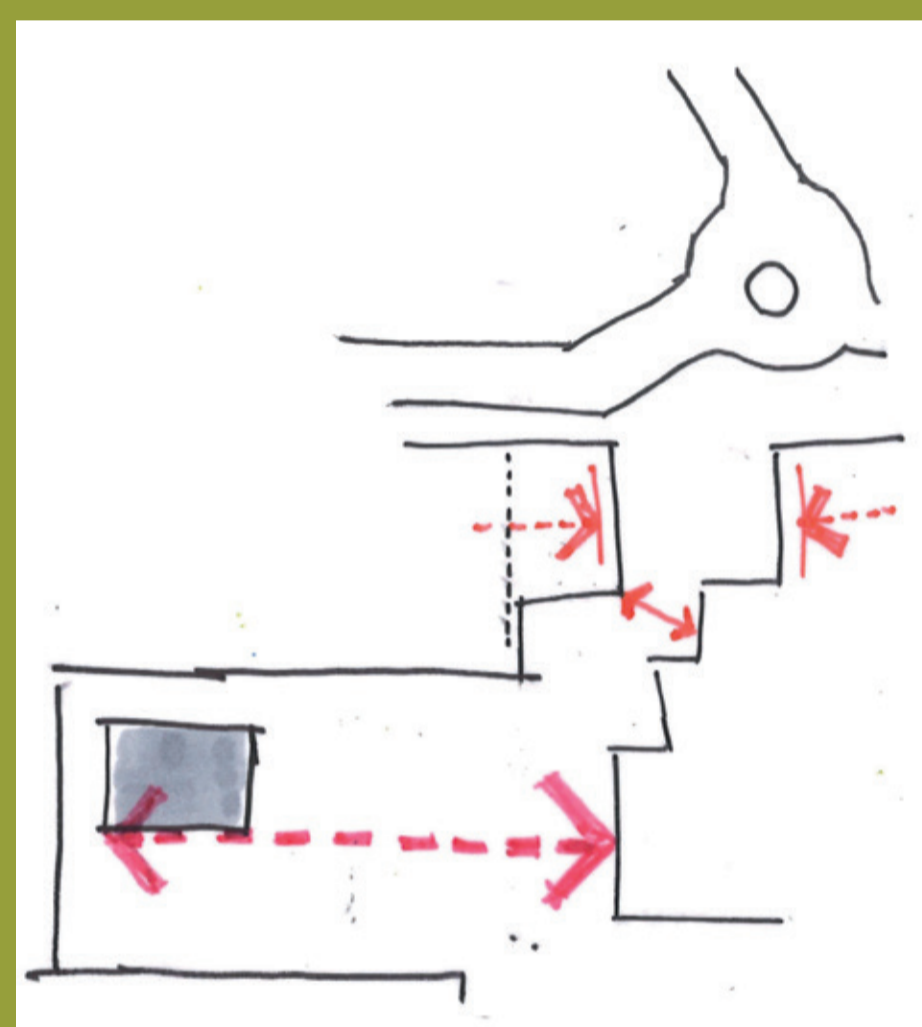
POSTO
INGÉNIERIE

CE QUI A [CHANGÉ]

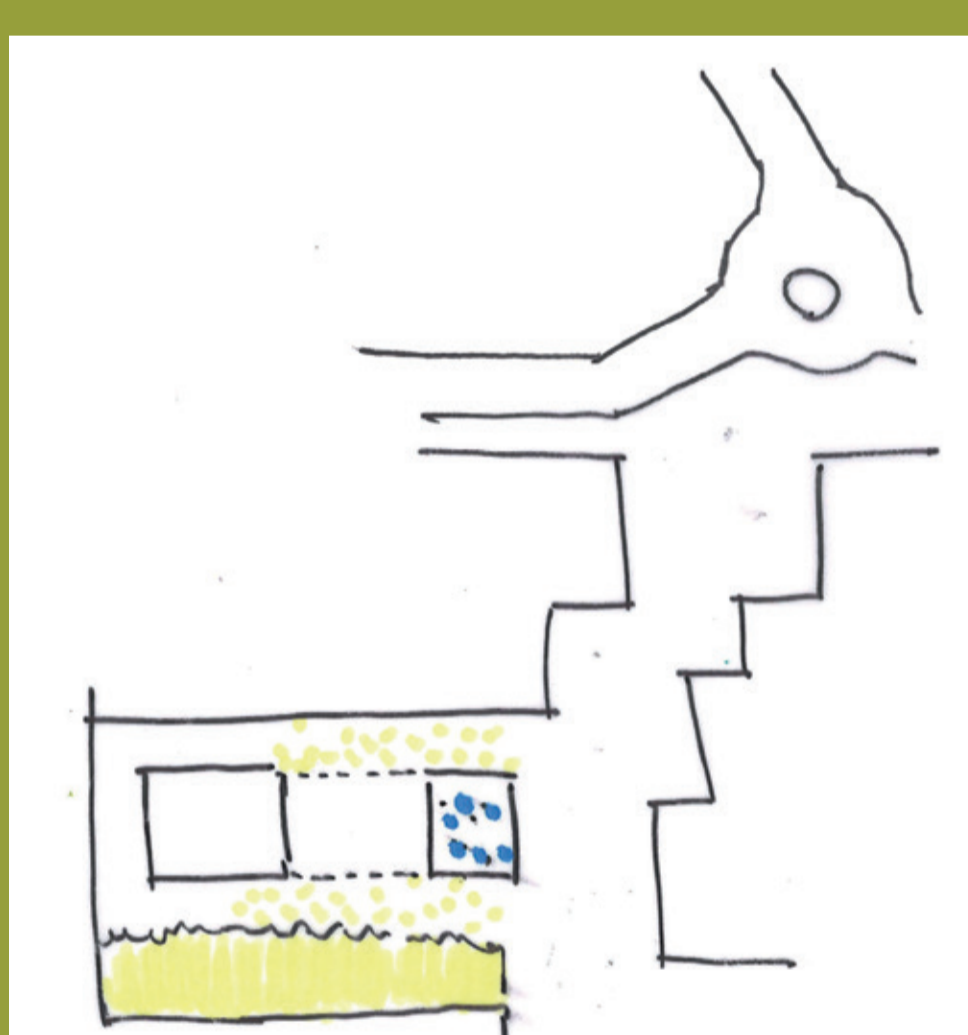
LES AMÉNAGEMENTS DES ESPACES PUBLICS



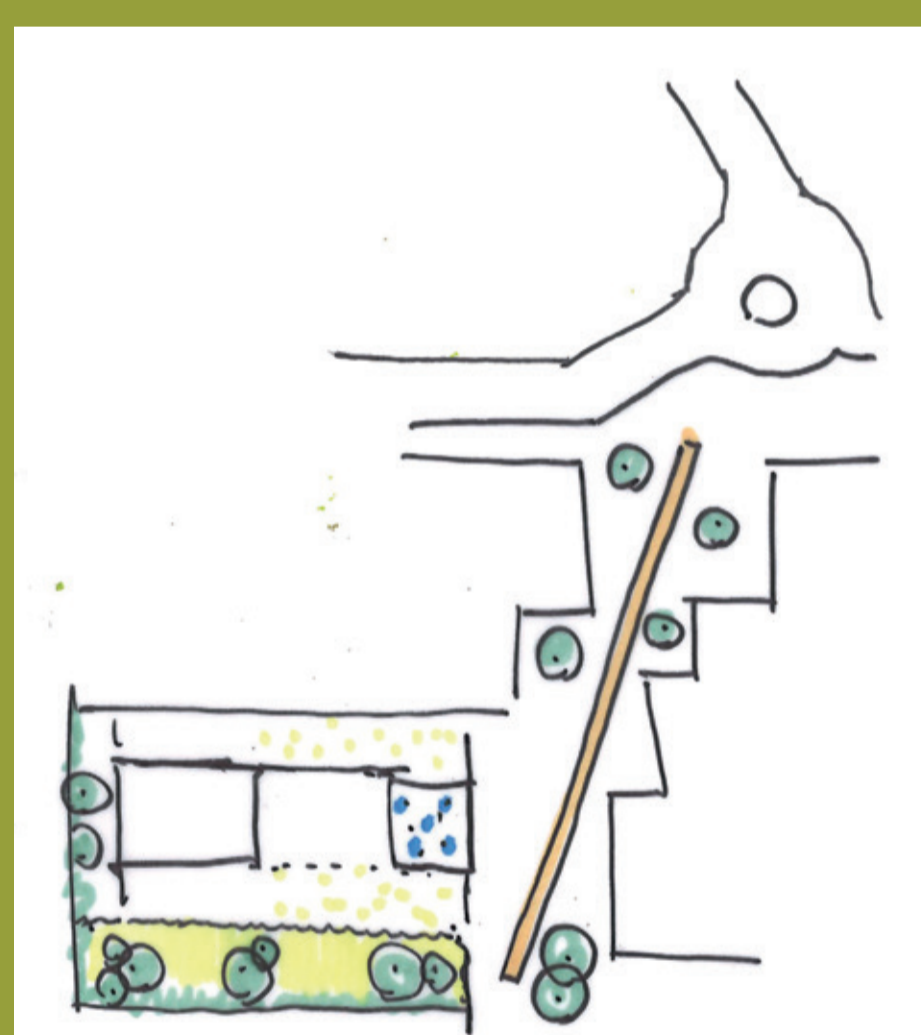
1
Des plantations renforcées sur le chemin principal



2
Un « pincement » à l'entrée de la place et un élargissement des espaces publics le long de la voie ferrée

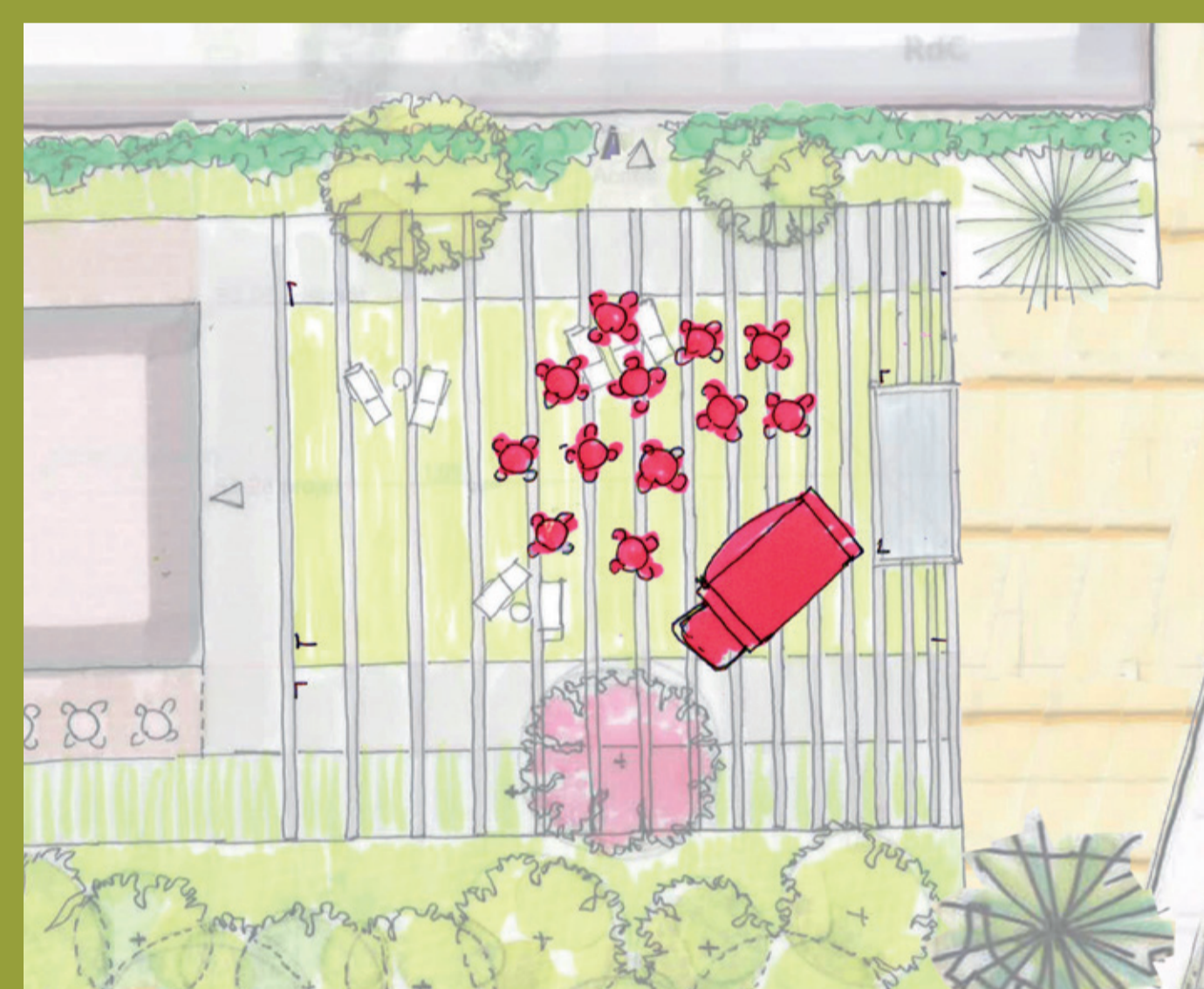
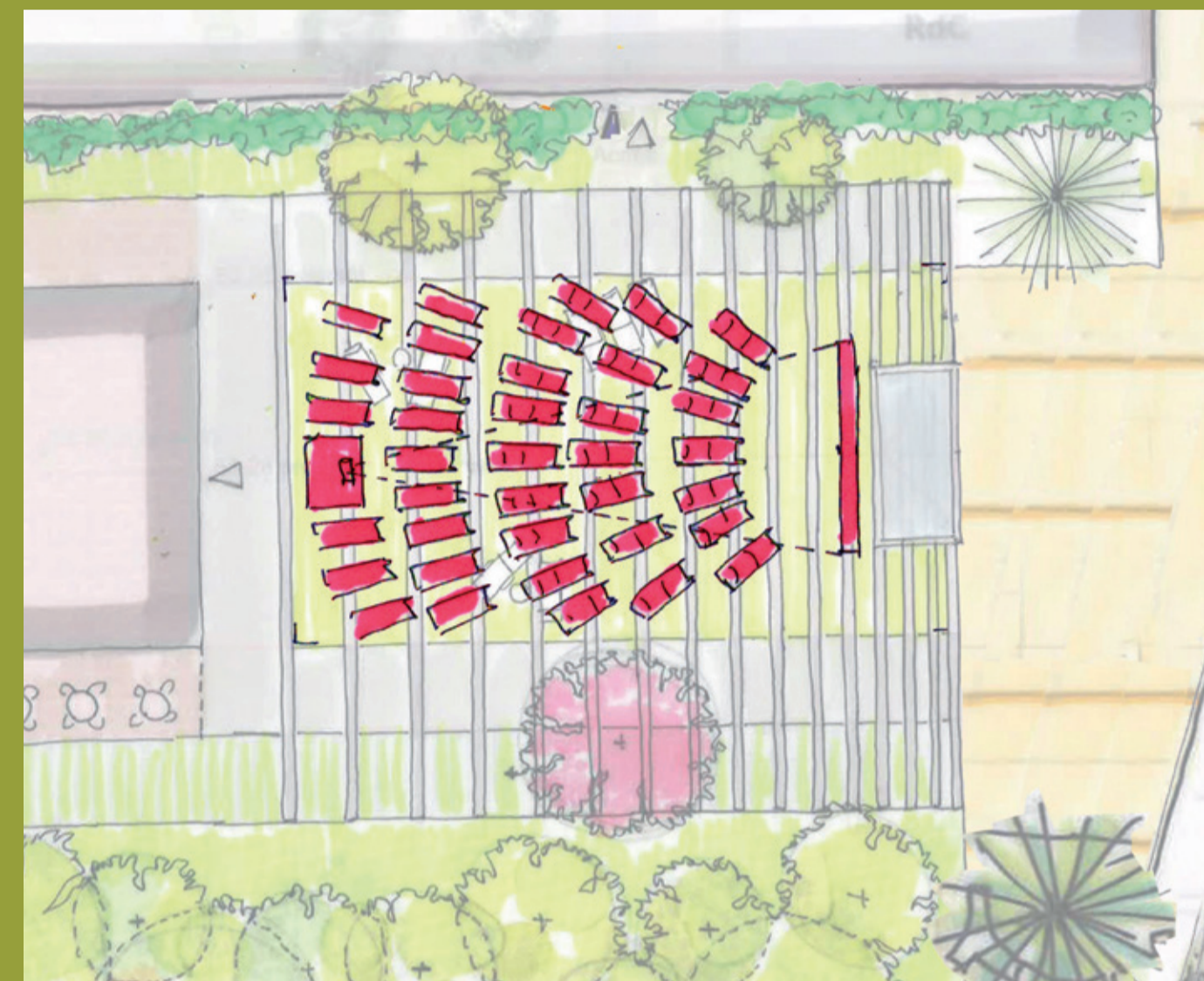


3
La création d'une placette, à proximité des flux de la gare, qui peut accueillir divers événements



4
Un renforcement du végétal par des bosquets d'arbres feuillus dans la partie sud et par des pins à houppier remonté sur le parvis

UNE PLACETTE DEVANT LA HALLE



Devant la Halle, les 200 m² de la placette permettront l'accueil d'évènements ponctuels : installation de foodtrucks, concerts, expositions, etc.

LA NATURE DES VÉGÉTAUX

Une attention particulière est portée au choix des végétaux pour garantir une cohérence avec l'environnement proche, tout en assurant un entretien économe et un besoin en eau maîtrisé.

Les espèces végétales sont sélectionnées pour leur adaptation aux conditions locales, leur résistance, leur pérennité, et leur disponibilité dans les pépinières de proximité.

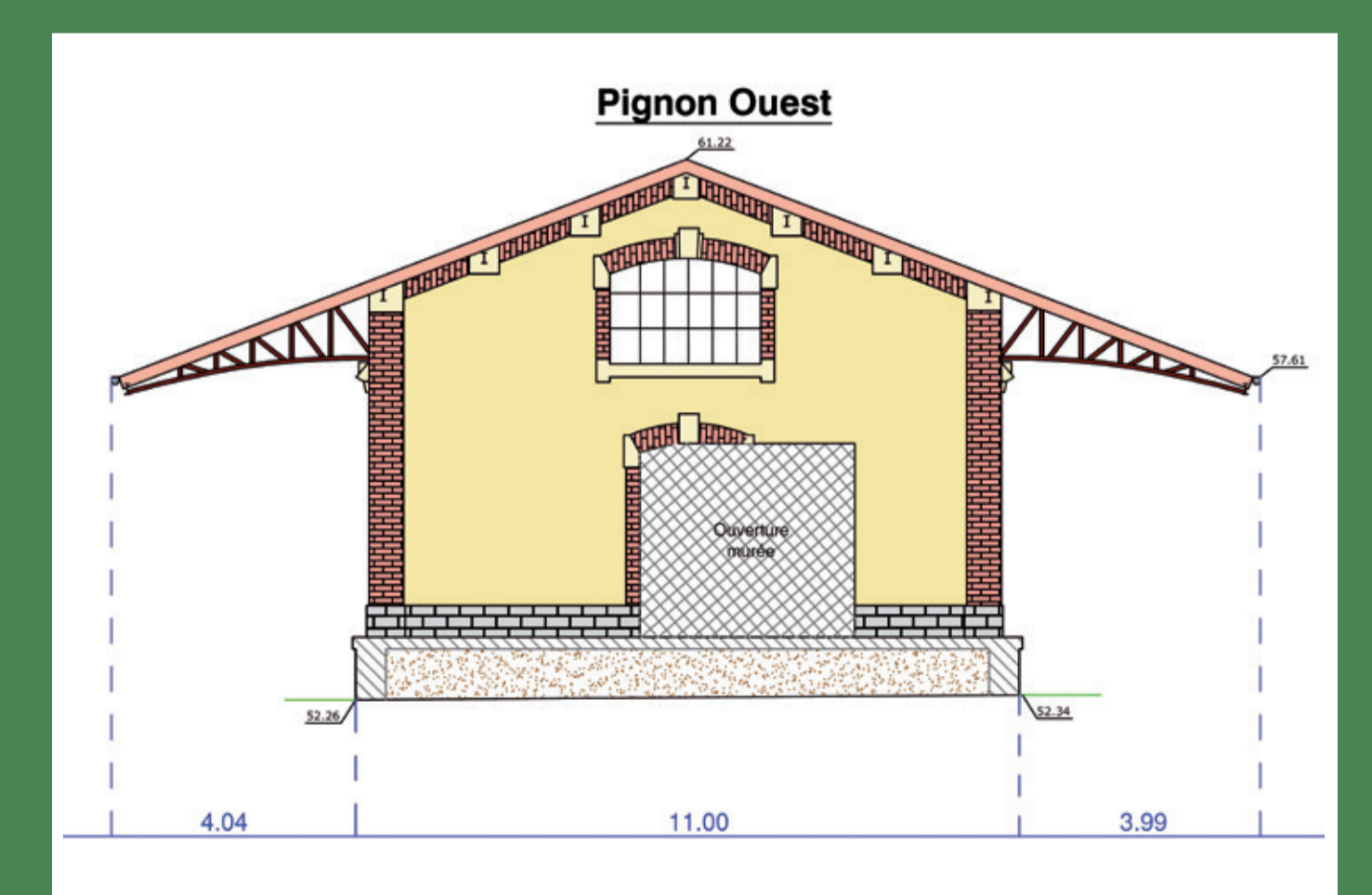
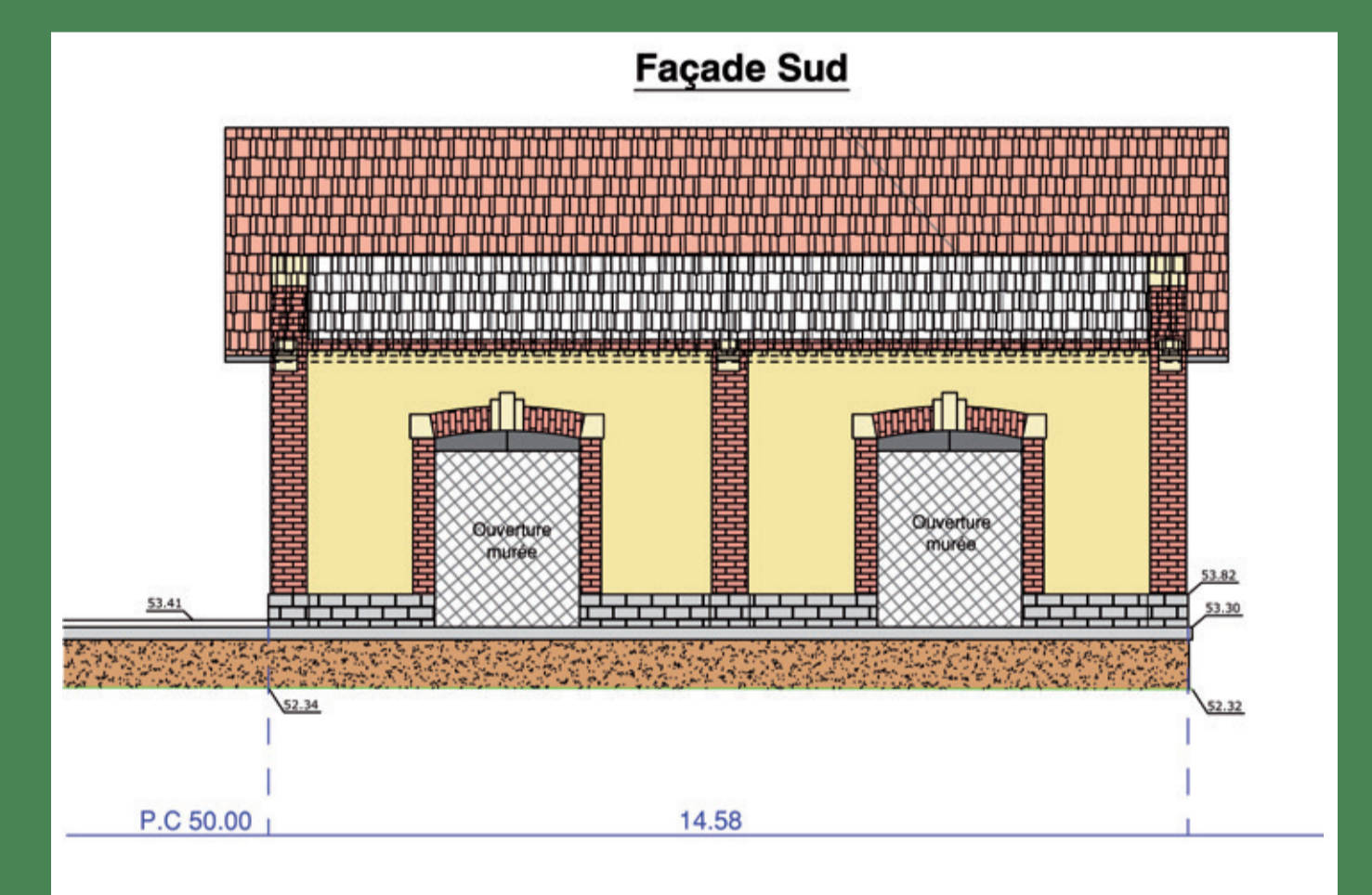
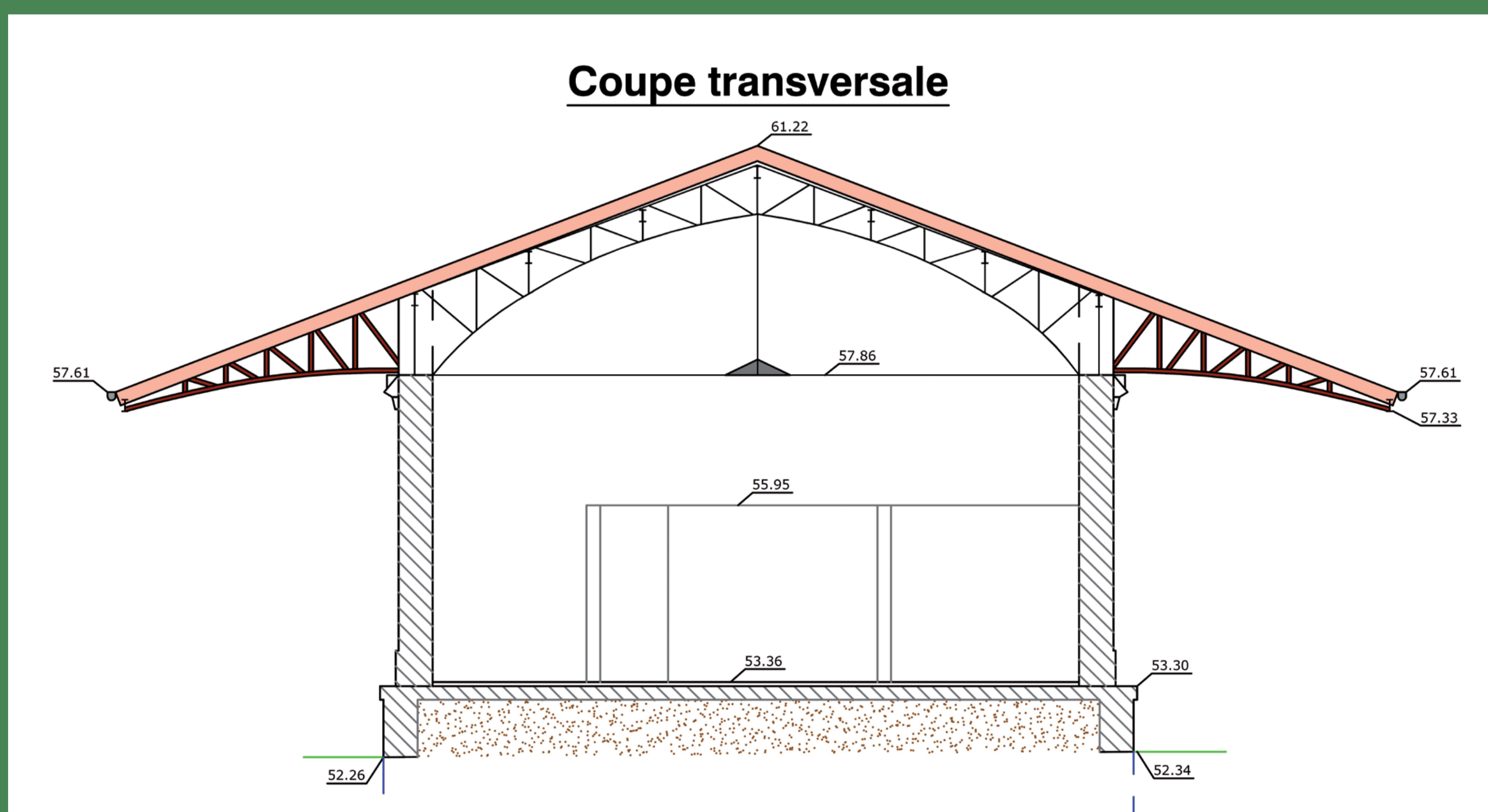
UN PORTEUR DE PROJET, UN AMÉNAGEUR, DES PARTENAIRES



UNE SECONDE VIE POUR LA [HALLE]



L'évolution principale du projet consiste en la préservation de l'ancienne Halle ferroviaire à marchandises. En même temps que la réhabilitation du bâtiment, élément de patrimoine à part entière, il s'agit de donner une seconde vie à ce site emblématique du quartier. Pour ce, plusieurs fonctionnalités sont aujourd'hui à l'étude. Parmi les activités envisagées au sein du bâtiment (ouvert ou fermé) : médiathèque café-restaurant-culture ; espace de bureaux ; espace culturel et de loisirs etc.



UN PORTEUR DE PROJET, UN AMÉNAGEUR, DES PARTENAIRES



LA [HALLE] PARTAGEZ VOS IDÉES AVEC NOUS



« Et vous, que feriez-vous
de cette halle ?
Exprimez vos idées grâce
aux Post-it mis à disposition. »

UN PORTEUR DE PROJET, UN AMÉNAGEUR, DES PARTENAIRES



LE [PROJET] PARTAGEZ VOS IDÉES AVEC NOUS

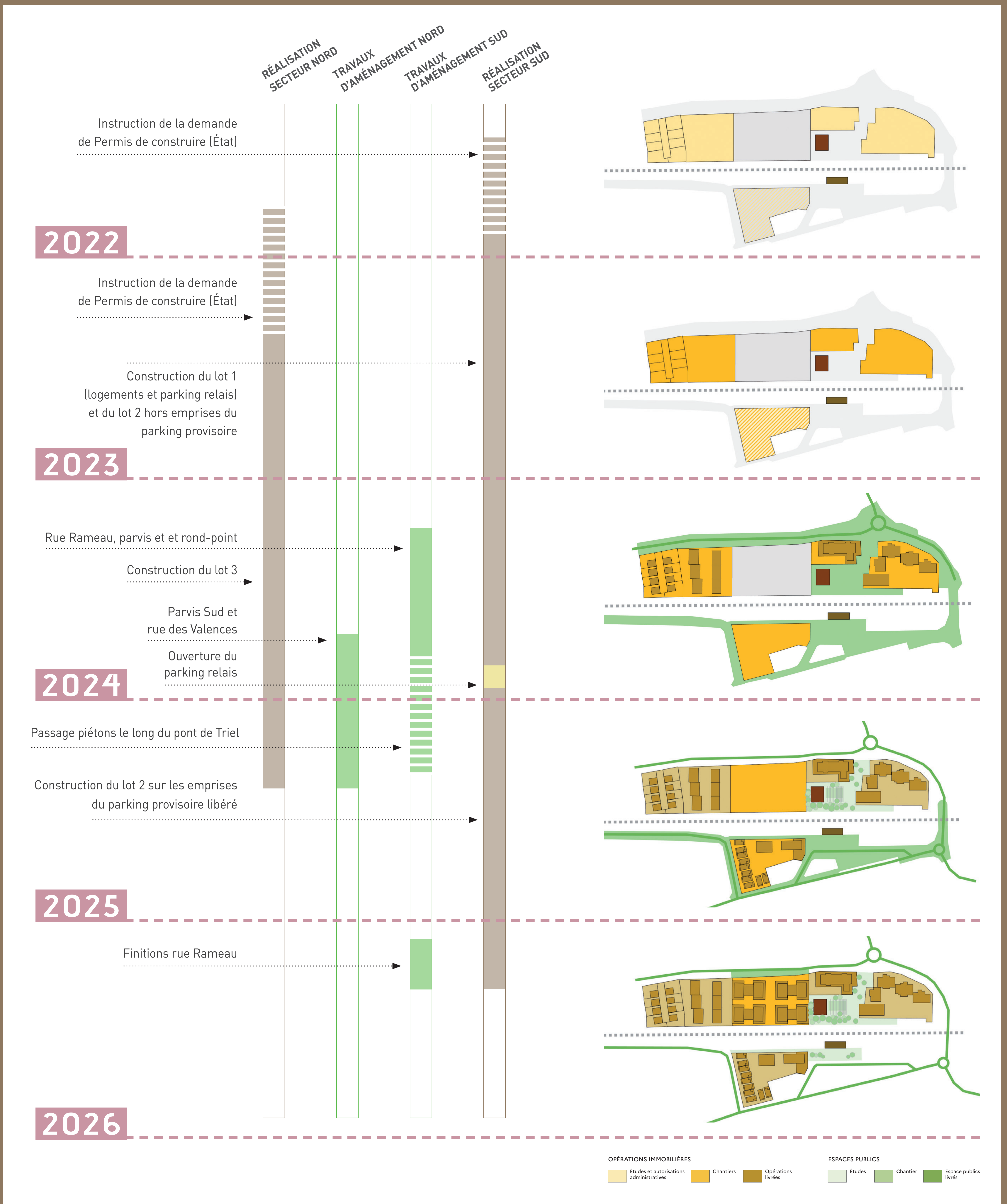


Quelles améliorations
proposeriez-vous sur le projet ?
« Exprimez vos idées et remarques
grâce aux Post-it mis à disposition. »

UN PORTEUR DE PROJET, UN AMÉNAGEUR, DES PARTENAIRES



LE [CALENDRIER]



UN PORTEUR DE PROJET, UN AMÉNAGEUR, DES PARTENAIRES

